

学校法人高羽幼稚園 高羽西岡本保育園

〒658-0073 神戸市東灘区西岡本2丁目25-4-102

TEL078-436-7885

- 【認可年月日】平成19年4月1日
- 【理事長】田川 智
- 【定員】30名（1歳～3歳）
- 【保育時間】月曜日～土曜日 7時～19時
- 【休日】日曜、祝日、12/29～1/3、
および災害発生等の非常時



保育方針

安心と愛情に満ちた環境の中で、子どもたち一人ひとりの生活を大切にするとともに、保育者との関わり、子ども同士の関わりにおいて見えてくる子どもの様々な姿を捉え、その子のもつ豊かな可能性を引き出します。

そして、保護者の方と子育てを通して成長しあい、地域との交流を深め、共に豊かな子育て環境を築いていく仕組みづくりにも取り組んでまいります。

保育目標

心豊かで、何事にも感謝の気持ちを忘れず、積極的に努力し、強く、正しく、明朗に、未来へ向って個性豊かにはばたいていく子どもを育てます。

一日の流れ



7:00	9:00	11:30	15:00	16:30	19:00
順次登園 朝のご挨拶	遊び	おやつ 設定保育 昼食	午睡	おやつ 設定保育	遊び 順次降園 お帰りのご挨拶

年間行事予定

4月 入園式 対面式	10月 運動会
5月 子どもの日の集い	11月 親子登園日
6月 虫歯予防デー	12月 クリスマス会
7月 七夕の集い	1月 お正月遊び
8月 水遊び	2月 節分の集い
9月 お月見の集い	3月 雛祭り 修了式



※毎月、お誕生会、身体測定、避難訓練を行います。

※内科検診・・・年2回、歯科検診・・・年1回、尿・ぎょう虫検査も行います。

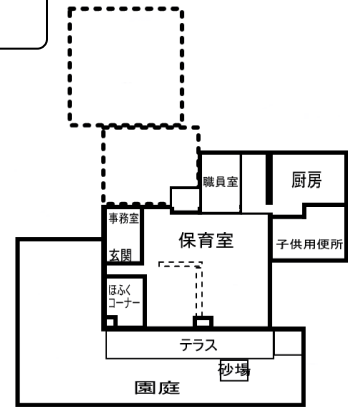
「約束のことは」

1. 挨拶は元気良く、返事はハイ
2. 靴を揃える
3. 話を聞く
4. 腰骨を立てる

※高羽幼稚園の教育理念に基づいたカリキュラムや、幼稚園児との交流も行い、体と脳を鍛え、子ども達の心を豊かに育みます。



施設平面図



【施設構造】 鉄骨鉄筋コンクリート造

【延床面積】 156.43 m²

「立腰・丹田呼吸」

腰骨を立てると、体が安定し、どっしりとした構えになります。さらに、丹田呼吸による深い呼吸で心身共に落ち着きが増します。

乳幼児期に身体の使い方をしっかり身につけることは、自分自身と向き合うことを習慣化し、安定と自信を得られます。また、正しい身体の使い方を続けることにより、脳のはたらきも活性化します。

「素話」

毎月一冊の絵本を、保育者が一字一句間違えずに暗記し、毎朝の素話の時間に、物語の情景を思い浮かべながら、子ども達一人ひとりの目を見て話し聞かせます。

子ども達は自然と惹きつけられ、保育者と同じように情景を思い浮かべながら聞き入っており、目と耳でしっかり話を聞ける子どもに育ちます。

「クロッキー」

毎日、クロッキー帳に鉛筆で絵を描きます。描くことを楽しみ、豊かな表現力を培いながら、鉛筆の持ち方や筆圧の調整などを身につけます。

「漢字教育」

フラッシュカードやカルタ、詩の朗読などを通し、子ども達は楽しさの中で無理なく漢字を覚えていきます。「漢字を（目的）」教えるのではなく、「漢字で（手段）」豊かな表現力を育てていきます。

「音楽実践」

正しい歌の姿勢を身につけ、声だけでなく、表情や体の動きによって、歌詞の情景を全身で表現することにより、自信を育て、他の思いを汲み取ることの出来る人間育成を目指します。

「積み木・ブロック」

様々な設定の中で、楽しんで遊びに取り組みながら、見る力・聞く力・考える力・創る力を育てます。

給食

- 体への影響を考慮して食材を選び、バラエティーに富んだ給食を提供致します。
- 年齢に合わせてマナーを身に付け、食事を通して感謝の心を育みます。
- 食物アレルギーなどは事前にご相談下さい。



通常保育料以外の費用

- 延長保育料（利用者のみ）
- 布団リース料 月額 1,600 円
- 主食費（3歳児） 月額 1,500 円
- 日本スポーツ振興センター掛金 年額 240 円
- 全私保連保険掛け金 年額 1,600 円
- その他用品代