

ゆりかご保育園



社会福祉法人 ゆりかご

《園長》赤松 昭子

《所在地》〒652-0054 神戸市兵庫区氷室町2丁目14-1

《電話》078-511-9509

《FAX》078-511-1429

《HP URL》<http://www.d4.dion.ne.jp/~yurikago/>

<敷地面積> 869.33 m² <延べ床面積> 433 m² <施設構造> 木造2階建て

<児童定員> 90名 (満1歳から就学前まで)

<職員構成> 園長 主任保育士 保育士13名 栄養士 調理師 その他計18名

<嘱託医> 内科 歯科 耳鼻科 眼科

<特別保育事業> 延長保育

保育の姿勢

1. 幼児がこの世に受けた生命を尊重します。
2. 生涯の人格形成の基礎教育に責任を感じます。
3. 公平な愛情と公正な判断をもって幼児にのぞみます。
4. 保育技術の向上に研究努力します。



当園は、上記の姿勢で園の運営及び保育にあたります。
更にキリスト教保育に重点をおき、厚生省保育指針並びに
文部省幼稚園教育要領に従って保育を行います。

開園時間

通常保育 8:00～5:30

特別保育 7:30～8:00 17:30～18:00

延長保育 7:00～7:30 18:00～18:30 18:00～19:00

通常保育時間内に送迎不可能な方は特例または延長保育（日割りも可能）の申請をして下さい。尚、延長保育には別途保育料が必要です。月額4500円 日額300円

休園日

日曜日 祝祭日 年末年始

給食（昼食 おやつ）

食材は、その日毎に新鮮なものを仕入れ、手作りで個々に応じた量を配膳し、アトピー性皮膚炎・食物アレルギー等の除去食対応もいたします。

尚、3歳以上児は主食費が必要です。月額1200円

保育園の一日

- 7時～ 順次登園 視診 持ち物整理 自由遊び
- 9時～ 集合 体操 礼拝
- 10時～ 組別設定保育(1・2歳はおやつ)
- 11時30分～ 手洗い 昼食
- 13時～ 自由遊び (1・2歳は午睡)
- 14時30分～ 手洗い おやつ 降園準備
- 16時～ 自由遊び 視診 順次降園
- 18時～ 延長保育 おやつ

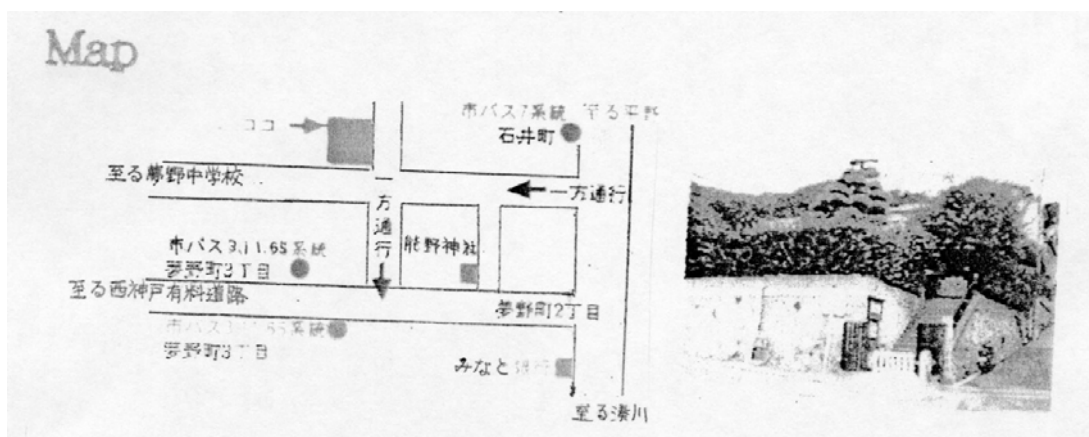
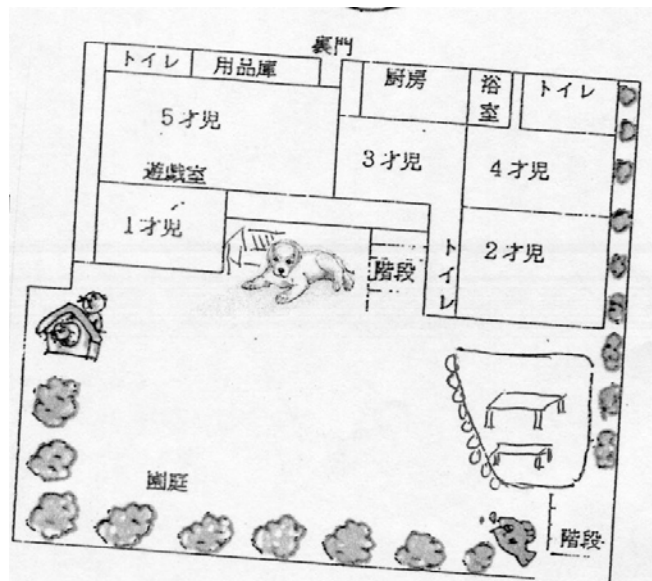


月間行事

避難訓練 身体測定 お誕生日会

年間行事

- 4月 入園式 ならし保育(約1週間)
- 5月 親子園足 夏季健康診断 創立記念日
- 6月 花の日礼拝 保育参観(給食試食)
- 7月 プール 宿泊保育 歯科検診
- 8月 夏季保育
- 9月 運動会 保育参観
- 10月 遠足 秋季健康診断
- 11月 絵画制作展 感謝祭
- 12月 クリスマス礼拝 おもちつき
- 1月 スケート(5歳児)
- 2月 観劇(5歳児) 生活発表会
- 3月 お別れ会 お別れ遠足 保育懇談会 進級・卒園式



- * 保育料以外の費用については、入園時に用品代として1500円～3300円
年1回、日本スポーツ振興センター掛け金として、～220円
臨時に行事写真代、遠足代(父兄分)を頂きます。
(詳細については、当園までお気軽にお問い合わせ下さい。)

園の見学随時受け付けています。いつでもお越し下さい。