

# 夢保育園 分園

〒658-0053  
神戸市東灘区住吉宮町 1-8-8

TEL 078-858-9610  
FAX 078-858-9620

## 施設概要

- ・ 施設構造 鉄筋コンクリート 2階建
- ・ 延床面積 196.04㎡
- ・ 設 備 保育室・ランチルーム  
調理室
- ・ 職 員 数 8名(副園長・保育士6名  
調理員1名)

方針等、通常保育料以外の費用は夢保育園と同じです。

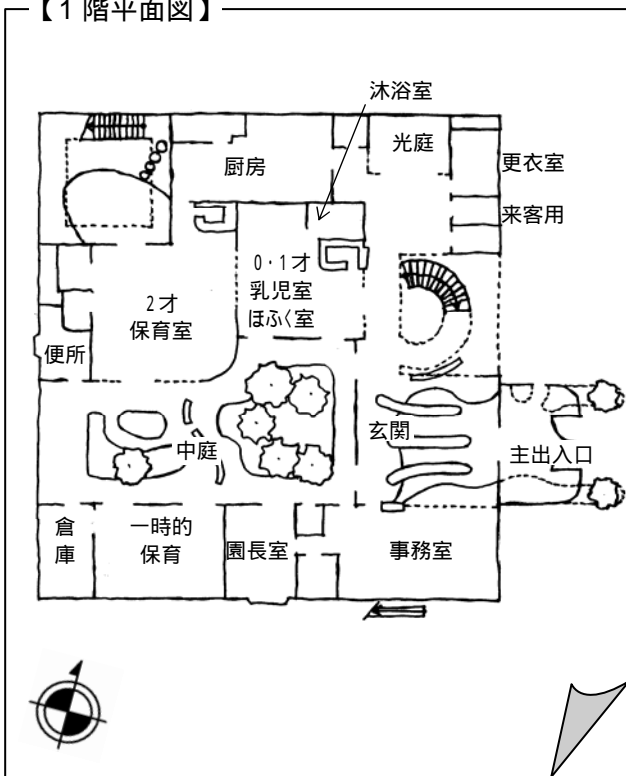
夢保育園のお友達、遊喜幼稚園のお友達とみんな一緒に遊べます。

入所できる年齢は  
1才から  
3才まで

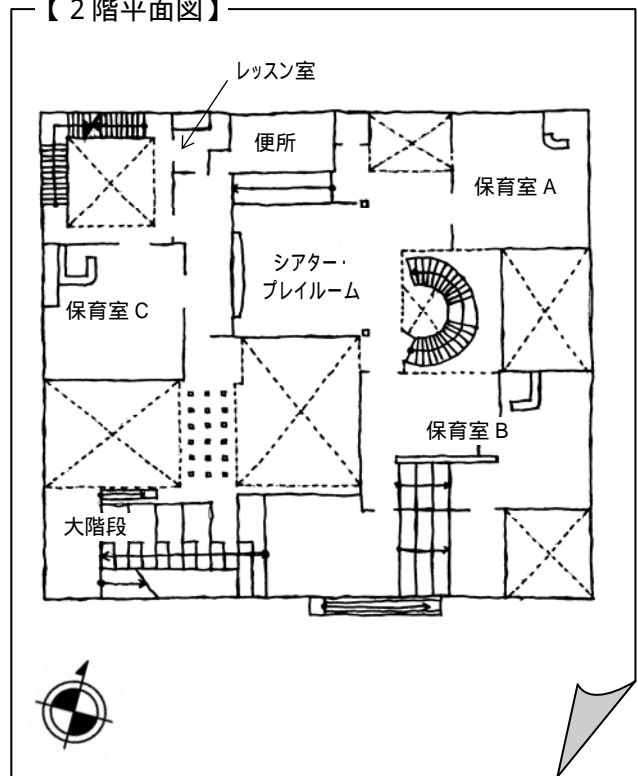


# 夢保育園 平面図

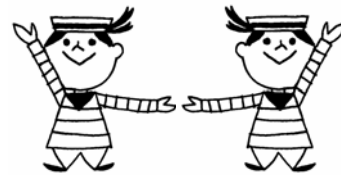
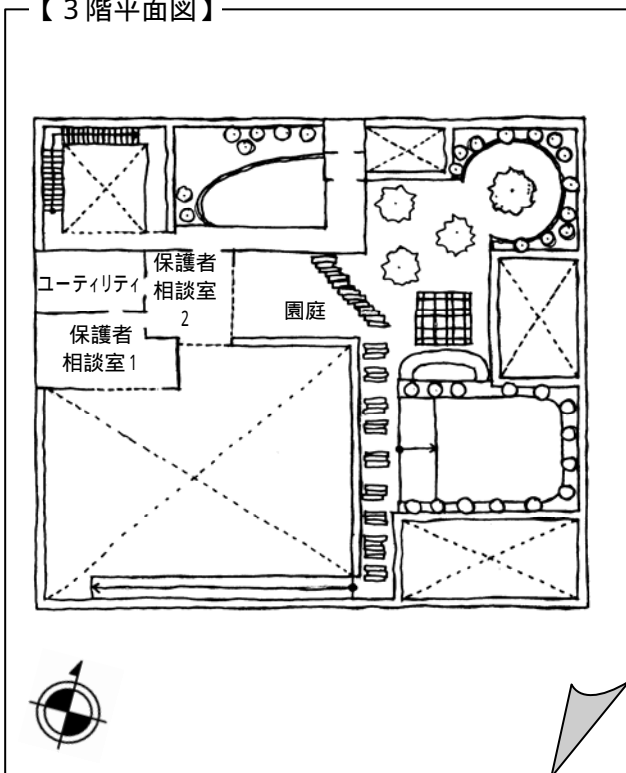
【1階平面図】



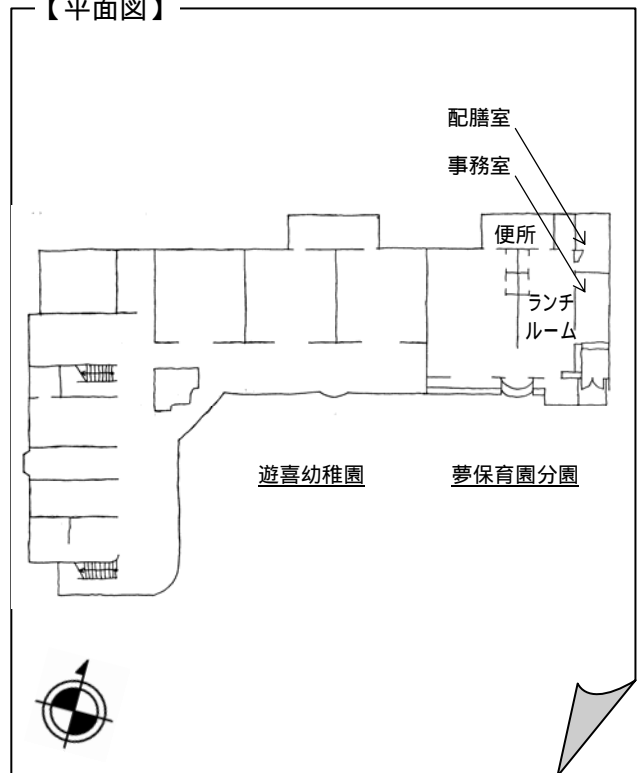
【2階平面図】



【3階平面図】



【平面図】



# 夢保育園分園 平面図