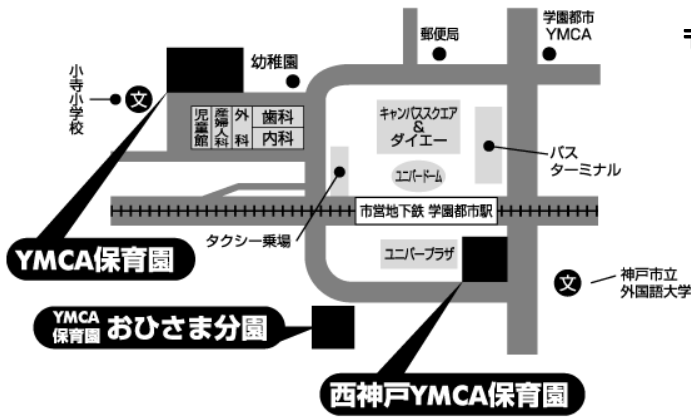
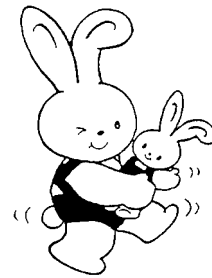


社会福祉法人神戸 YMCA 福祉会  
**YMCA 保育園 おひさま分園**



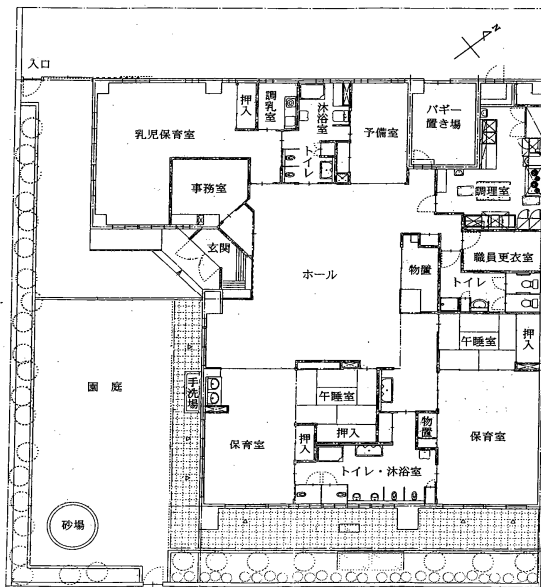
〒651-2103  
 神戸市西区学園西町7丁目  
 2-1-101  
 藤和学園都市ホームズ1F  
 Tel. Fax. 078(794)4080



**施設構造** 鉄筋コンクリート7階建 1階部分（一部）  
**園舎面積** 334.47㎡  
**運動場面積** 154.12㎡

**児童定員数** 30名 \* 生後6ヶ月から就学前まで入園可能  
**職員構成** 園長1名（兼任）・主任保育士1名（兼任）・保育士3名・栄養士1名  
 パート保育士3名・嘱託医（内科・歯科）健診医（眼科・耳鼻咽喉科）  
**休園日** 日曜、祝祭日、年末年始、その他災害の発生などの非常時

《平面図》



おひさま分園は 2005年4月に開園いたしました。本園と同様、「やさしい心」「つよい意志」「すこやかな体」を持つ子どもに成長するように願っています。

