

神戸市立

うおぎき

魚崎保育所

〔創立〕昭和29年4月1日

東
灘

神戸市東灘区魚崎南町2丁目11番11号

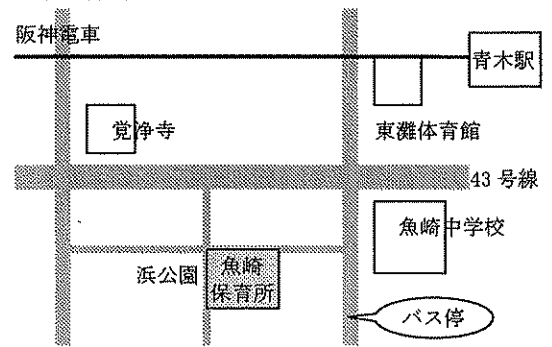


電話 078-411-4354

FAX 078-411-4354

- 施設構造 本園 鉄筋コンクリート造2階建
分園 鉄筋プレハブ造
- 敷地面積 本園 1142.87㎡
分園 418.05㎡
- 延べ床面積 本園 716㎡ 分園 116.64㎡
- 児童定員 116名
※生後6カ月過ぎより就学前まで入所可能
- 職員構成
所長・主任保育士・保育士15名・調理士3名・管理員1名 嘱託医（内科・歯科）
健診医（耳鼻科・眼科）・その他（保育・調理補助職員、管理委託職員）
- 休所日 日曜日・国民の祝日・年末年始（12月29日～1月3日）
- 保育時間 7:00～19:00

(保育所位置図)



〈市バス魚崎中学校前から西へ徒歩5分〉
 〈阪神青木駅または魚崎駅から徒歩15分〉

7:00	7:30	8:00	17:30	18:00	19:00
延長保育時間	特例保育時間	通常保育時間	特例保育時間	延長保育時間	

※特例保育時間・延長保育時間

保護者の勤務時間などにより通常保育時間内に、お子さんの送り迎えができない方のために実施しています。保育所長の承認が必要です。なお延長保育には延長保育料があります。(間食あり)

■通常保育料以外の費用

日本スポーツ振興センター掛金・園外保育費用・帽子代・ゴム印代 その他

保 育 理 念

一人一人の子供の最善の利益を第一に考え保育を通してその福祉を、積極的に推進するよう努める。

養護と教育が一体となった保育を通して一人一人の子供が心身ともに健康で、安全で情緒の安定した生活と、その健やかな育ちを支えながら、生きる喜びと、生きる力をはぐくむ

家庭(保護者)ときめ細やかに連携を図りながら、家庭が本来的に備えている育児機能の発揮の手助けをする。また、地域の子育て支援のために、乳幼児の保育に関する相談に応じるなどの社会的役割を果たす。

【保育行事】

入所説明会・保育参加・運動会・親子のつどい
生活発表会・修了式 など

この他におたのしみ会・避難訓練・発育測定を毎月行います。また、季節の伝承行事、地域との交流なども取り入れています。

【保健衛生】

定期健康診断は春・秋年2回、歯科検診は年1回(4・5歳児クラスのみ年2回)、4・5歳児は耳鼻科・眼科健診も行ないます。また、尿検査・ぎょう虫検査も行います。

保 育 の 目 標

こころも からだも すこやかな子
よく食べ よく遊び よくねむり
情緒の安定している子

保 育 の 方 針

子どもは、「生活」や「あそび」を通して基本的な生活の習慣・人との関係・社会性・探究心・創造力などを身につけていきます。経験豊かな職員全員がひとりひとりの子どもに愛情を持って大切に保育していきます。

【給食】

- ・お子さんの健全な発育に必要な栄養をとるために、バランスのとれた献立を工夫しています。
- ・献立は毎月のおたよりでお知らせします。
- ・幼児クラスの主食費は別途必要です。
- ・食物アレルギーなどで特定食物の除去が必要な場合は、ご相談ください。

【家庭との連携】

- ・日々のお子さんの様子は連絡ノートや口頭でお知らせします。
- ・育児に関する情報や行事予定などは、毎月おたよりでお知らせします。
- ・その他、子育てについて共に考えたり、悩みを話し合ったりする機会を持っています。

【その他】

- ・育児相談・集団生活を体験する母子通所
- ・ふれあい保育(地域との交流)などしています。

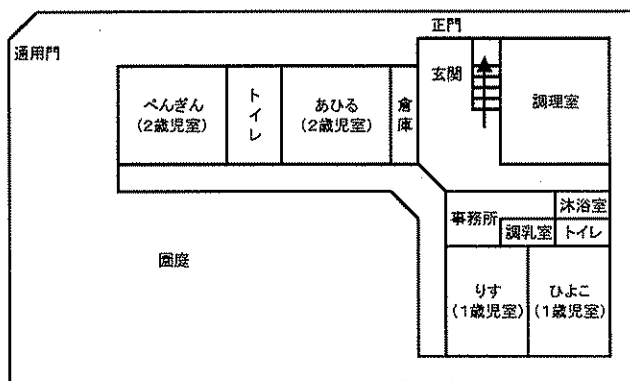


【一日の過ごし方】

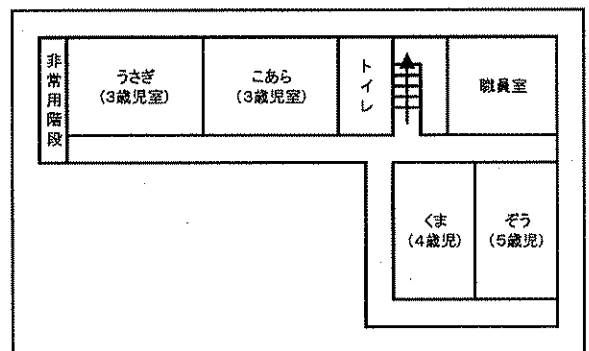
		7:30	9:00	11:00	13:00	15:00	19:00
《おはよう》 ・お子さんが楽しく過ごせるよう、家庭での様子、気になることなどをお知らせください。	乳児の生活	★いろいろな年齢の友だちと遊びます	★午前のおやつをいただきます ★好きな遊びを楽しみます	★おいしい食事をいただきます	★お話や子守歌でいつの間にかスヤスヤ	★気持ちよく目覚めたらおやつが待っています	★いろいろな年齢の友だちと遊びます
	幼児の生活	★大きい子や小さい子と一緒に遊びます ★友だちもたくさんできます	★年齢にあった遊びを楽しみます	★おいしい食事をいただきます ★苦手なものも友だちと一緒にパクッ!	★午後からも元気に遊べるように・・・ “おやすみ”	★気持ちよく目覚めたらおやつが待っています	★身の回りを整えます ★友だちと一緒にいろいろな遊びに挑戦します
		朝のあそび	その日の主なあそび	ひるごはん	おひるね	午後のおやつ	夕方のあそび
		《またあした》 ・その日の保育のこと、お子さんの様子を連絡票や口頭でお知らせします				・帰り道は、お子さんとの楽しい時間です 心を満たしてあげましょう	

【平面図】

1階



2階



分園

