

## 保育理念

- ◎ 一人ひとりが大切にされていると、実感できる保育。
- ◎ 「養護」と「教育」を一体とする保育を通して、心身ともに健康で情緒の安定した生活とその健やかな育ちを支える。
- ◎ 保護者とともに、子どもの成長の喜びを共有する。

## 保育目標

- ◎ 素直で心やさしく思いやりのある元気な子。
- ◎ 約束を守り自分のことは自分でできる明るい子。
- ◎ どんなことにも興味や関心をもちみんなと仲良くできる子。
- ◎ 食べ物に関心をもち、食べることが大好きな子。

子供たちの望ましい成長には、正しい生活リズムと生活習慣を身につけることが大切です。よりよい保育をするために、園と家庭がよく連絡をとり一貫した保育をすすめます。

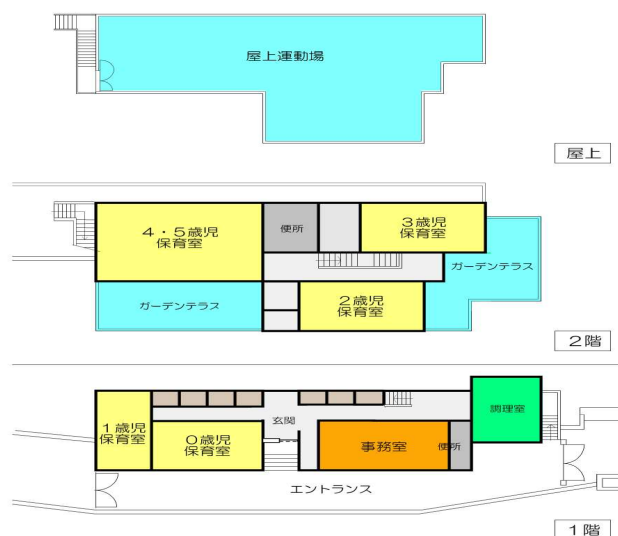
創立 昭和24年7月1日  
 理事長 竹入 正視  
 園長 加藤 悦子  
 主任保育士 1名  
 保育士 15名  
 調理士 3名  
 嘱託医 (内科・歯科)  
 委託医 (耳鼻科・眼科)  
 幼児体育講師  
 空手講師、英語講師  
 読み聞かせ講師



### 園児定員 60名

0歳児・ 6名 1歳児・ 9名  
 2歳児・ 9名 3歳児・ 12名  
 4歳児・ 12名 5歳児・ 12名

## 園舎平面図



建物の構造 鉄筋コンクリート造 2階建  
 2階床面積 237.16㎡  
 1階床面積 218.08㎡  
 延べ床面積 455.24㎡

## 周辺案内図



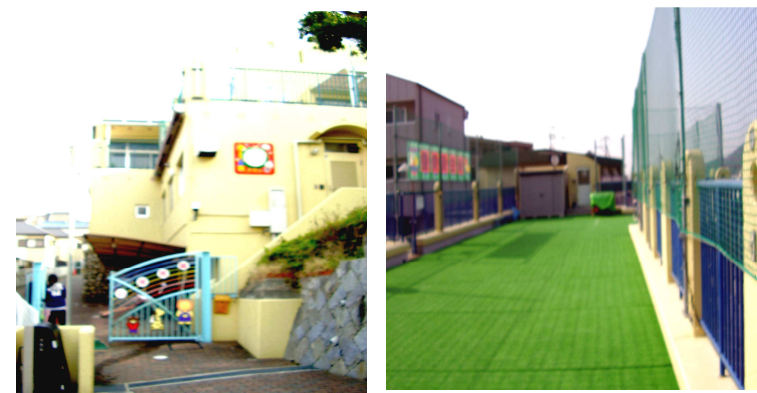
Shinsei Nursery



Shinsei Nursery

社会福祉法人 神戸新生福祉会

# 新生保育園



〒653-0854  
 兵庫県神戸市長田区平和台2丁目1-23  
 TEL: 078-621-3954  
 FAX: 078-621-5221  
<http://www.hoiku-kobe.or.jp/shinsei/>

## 生活 と き ま り

### 休 園 日

- ◎ - 日曜日
- ◎ - 国民の祝日・休日
- ◎ - 年末年始（12月29日～1月3日）
- ◎ - その他、不測の事態など  
園長が必要と認めた日

### 保 育 時 間

- ◎ - 延長保育時間  
7時00分～7時30分
- ◎ - 特例保育時間  
7時30分～8時00分
- ◎ - 通常保育時間  
8時00分～17時30分
- ◎ - 特例保育時間  
17時30分～18時00分
- ◎ - 延長保育時間  
18時00分～18時30分

※特例保育・延長保育とも園長の承認が必要です。  
延長保育については延長保育料が必要です。

### 食 育

- 1- 子供の、健全な発育に必要な栄養をとるため、バランスのとれた献立を工夫しています。
- 2- 牛乳・卵などの乳製品は自然食品の店より、野菜類は低農薬で新鮮さを一番に地場野菜を、果物は国産品のみを提供しています。
- 3- 楽しい雰囲気の中で、望ましい食生活習慣の指導をしています。感謝して食べる心、正しい姿勢、正しいお箸の持ちかたなど。
- 4- アレルギー体質で食品の除去をされている方にはできる限りの対応をしています。

※医師の証明が必要です。

## 健康・安全確保

- ◎ - 定期健康診断
- ◎ - 身体検査
- ◎ - 衛生検査
- ◎ - 安全管理
- ◎ - オートロックシステムを導入
- ◎ - 総合警備会社へ警備委託
- ◎ - 防犯カメラで園舎周辺監視



## 1日の流れ

乳児クラス	時間	幼児クラス
順次登園	7:00	順次登園
健康チェック 朝のおやつ		持物整理 あそび
楽しいあそび 機嫌よく、満足してあそべるように、また自分をだしてあそべるようになど、個々の発達にあわせてあそびます（国基準の保育所保育指針に従って保育を行っています。）	9:30	朝のあつまり ・うた ・出席確認 その日の活動 ※幼児体育 ※リズム遊び ※製作活動 ※お話しの会 （国基準の保育所保育指針に従って保育を行っています。）
給食 （個々により、時間差があります）	11:15 11:30	片付け・給食準備 給食 （個々に合わせて量を調節しています） 歯磨き・フッ素うがい （毎日）・（週2回）
ひるね （個々により、時間差があります）	12:15 13:00	くま組・きりん組 ・ひるね ・きりん組は、1月よりひるねなし らいおん組 ・空手教室 ・文字・数あそび ・自由あそび
めざめ・おやつ	14:45	めざめ・おやつ
あそび・順次降園	15:30 16:00 18:30	帰りの集まり あそび・順次降園

## 情報公開



### たより「しんせい」を発行

- 1- 毎月園たより「しんせい」を発行します。

### あそびの様子を写真掲載

- 1- その日の遊びの様子を、写真で掲載します。クラスにより、掲載日は異なります。
- 2- ホームページや「よい子ネット」でその日の様子などを配信しています。

## 主な年間行事

4月	入園式・進級式
5月	親子遠足・内科検診・いちご狩り遠足 長田っ子のつどい
6月	プラネタリウム見学・歯科検診・遠足
7月	保育参観・プールあそび お泊り保育（5歳児）
8月	夏祭り・プールあそび
9月	遠足・敬老のつどい
10月	運動会・いも掘り遠足・5歳児交流会
11月	芸術鑑賞会・耳鼻科検診・遠足
12月	サンタと遊ぼう会 内科・耳鼻科・歯科・眼科検診
1月	もちつき会・よい子の集い（5歳児） サッカー大会（4歳児・5歳児）
2月	生活発表会
3月	ひなまつり会・お別れ遠足・卒園式
毎月	誕生会・避難訓練。お話し会・空手・英語 幼児体育・身体測定