

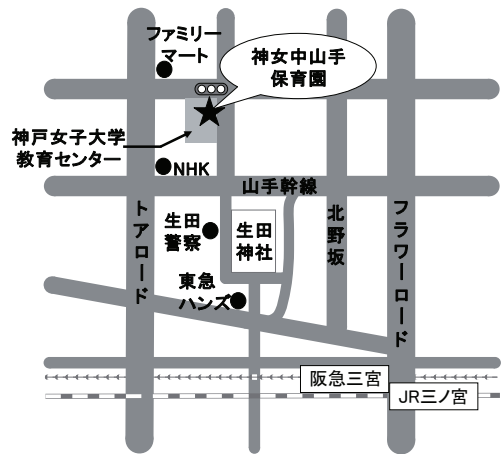
社会福祉法人神女きずな会  
しんじょなかやまてほいくえん  
**神女中山手保育園**

平成23年4月開園



**概要**

- ◆設置主体 社会福祉法人神女きずな会  
社会福祉法人神女きずな会は、神戸女子大学・神戸女子短期大学を運営する学校法人行吉学園の寄附により設立された法人です。
- ◆理事長 行吉 宜孝
- ◆園長 山中 ます子
- ◆所在地 〒650-0004  
神戸市中央区中山手通2丁目23番2号
- ◆電話 078-261-0361
- ◆FAX 078-261-0362
- ◆ホームページ <http://www.shinjo-kizuna.jp/>



- JR三ノ宮駅西出口から徒歩10分
- 阪急三宮駅西出口から徒歩8分
- 地下鉄三宮駅西3番出口(東急ハンズ)から徒歩5分

**園の紹介**

- ◆入園年齢 0歳児(生後6ヶ月)から就学前

- ◆児童定員 90名

年齢	0歳児	1歳児	2歳児	3歳児	4歳児	5歳児
定員	9名	12名	15名	18名	18名	18名

- ◆開園日および開園時間 月曜日～土曜日 7時～19時  
(休園日：日曜日、国民の祝日及び休日、年末年始、その他災害発生等非常時)

7:00	7:30	8:00	17:30	18:00	19:00
延長保育	特例保育	通常保育	特例保育	延長保育	

※8:00～17:30の時間内で、保護者が保育できない時間のみのご利用となります。  
ただし、保護者の勤務時間などにより通常保育時間内に送迎ができない場合は特例保育・延長保育をご利用いただけます。(延長保育は有料)

- ◆職員数 22名  
(園長、主任保育士、保育士、管理栄養士、調理員等)

- ◆設備
  - ・送迎用の駐車場完備
  - ・保育室全室および遊戯室に床暖房完備



- ◆保育料以外の必要な費用

	主な内容	金額
入園時	制服・帽子・通園かばん(3歳児以上)	23,000円から (購入枚数によって異なります)
	体操帽(2歳児以上) 運動用半ズボン・スモック(3歳児以上)	500円から 3,000円から(1組)
	名札・保育用品等(はさみ・のり・粘土等。年齢によって異なります)	0～3歳児 約500円 4.5歳児 約3,500円 (5歳児はピアニカ別途実費)
毎年度	日本スポーツ振興センター共済掛金	240円
毎月	主食代(3歳児以上)	2,500円
臨時	園外保育交通費・写真代(希望者)等	実費
延長保育料 (※登録使用者のみ)	30分延長月額	2,500円
	1時間延長月額	4,500円



## 保育理念



- 愛情あふれる保育**  
一人ひとりの子どもに愛情を注ぎ、子どもの人格、個性、心、夢、そしてきずなを尊重した保育を展開する。
- 健やかな成長を支える保育**  
子どもが心身ともに健康、安全で情緒の安定した活動ができる環境を用意し、生きる喜びと生きる力を育むことを基盤として、その健やかな育ちを支える。自主、自律、協同、感謝の精神を養い、豊かな情操の素地を培うとともに、思考力や創造力の芽生えを助け促し、人間形成の基礎を築く。
- 大学、短期大学との連携**  
神戸女子大学、神戸女子短期大学と活発に交流し、教育研究の成果を保育の実践に取り入れ、常によりよい保育を追求していく。
- 子育て支援**  
地域の様々な社会資源との連携を図りながら、在園する子どもの保護者及び地域の家庭が本来備えている育児機能を充分に発揮できるよう支援し、共に育ちあう。

## 保育目標

『心も身体も健やかな子ども』

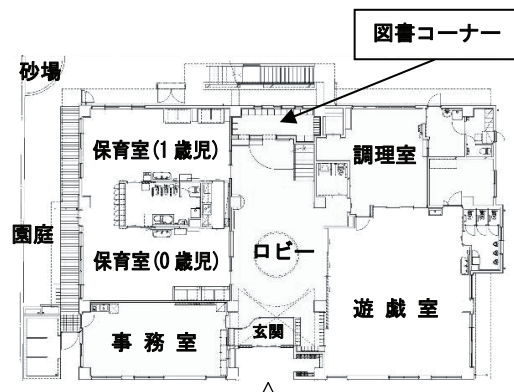


### 望ましい子どもの姿

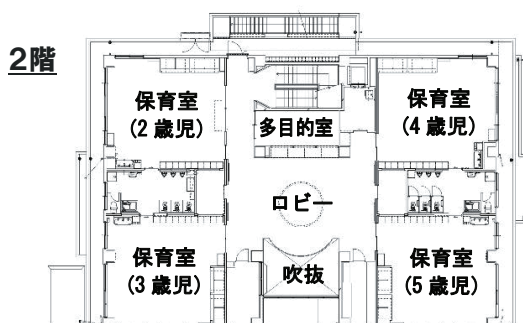
- 感性豊かな子ども
- 元気で明るい子ども
- 友だちと仲良く遊ぶ子ども
- 我慢の心をもつ子ども

## 施設

- ◆構造 鉄筋コンクリート造 3階建
- ◆規模 敷地面積 757㎡  
延床面積 1172.54㎡

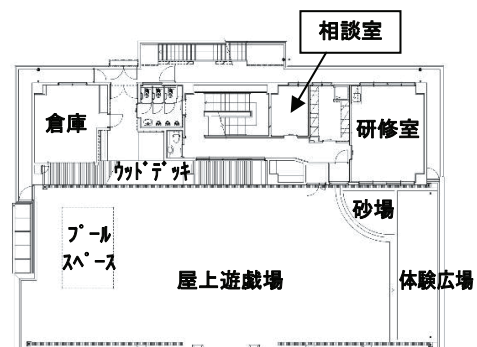


1階



2階

3階



## 一時保育・見学

ご希望の方は事前にご連絡下さい。

- ◆受付時間 月曜～金曜(祝日除く) 10時～17時
- ◆電話番号 078-261-0361

