



# オリンピック神戸北保育園

住所 神戸市北区上津台6丁目1-1

TEL 078-986-0820

FAX 078-986-0821

創立 平成22年(2010年)4月

理事長 山口 洋子

園長 山村 直美

## (保育理念)

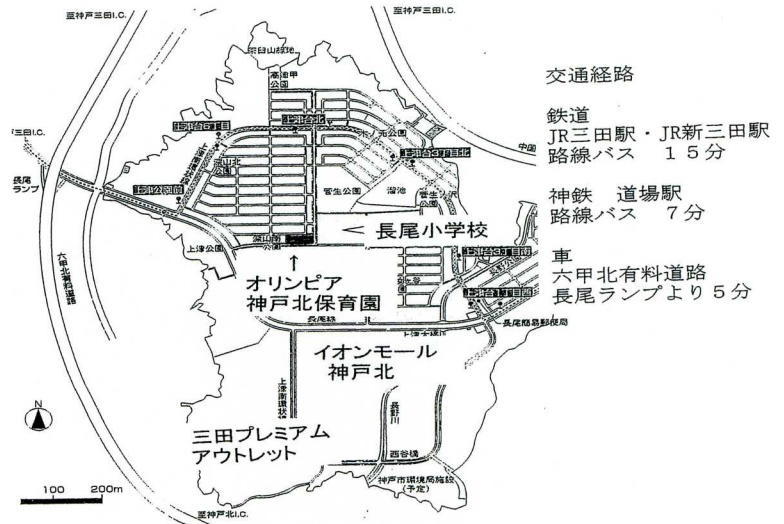
キリスト教精神に基づき、愛と喜びと奉仕の精神をもって保育を行う。

## (保育目標)

- \*命を大切にする子ども。
- \*人を思いやる気持ちを育てる子ども。
- \*「ありがとう」「ごめんなさい」が素直にいえる子ども。
- \*今日一日を精いっぱい生き、心から楽しむことのできる子ども。

## (保育方針)

乳児から幼児までが健やかに異年齢児と関わりをもちながら共に育ち合う保育を行う。ひとりひとりの子どもたちの個性を尊重し、慈愛の心をもって保育を行う。バランスのよい給食で、体づくりと健康管理に重点をおいて食育教育を行う。



## (園の概要)

施設構造：鉄骨地上3階建て

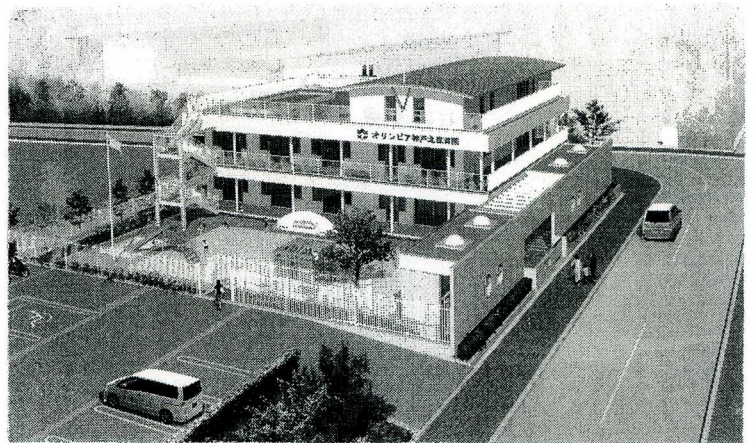
敷地面積：3,001.50㎡

延べ床面積：990.38㎡

定員：90名

\*生後6ヶ月から就学前まで

職員構成：園長 主任保育士 保育士 栄養士



## (開園時間)

通常保育時間：午前8:00～午後5:30

特例保育時間：午前7:30～8:00 午後5:30～6:00

延長保育時間：午前7:00～7:30 午後6:00～7:00

\*特例保育 延長保育

特例保育ご利用の場合は、申請書と職場の証明が必要です。

延長保育ご利用の場合は、申請書と職場の証明が必要です。

(別途保育料が必要です。)

保育時間(利用時間)は個人面談の上で決めます。

休園日：日曜日 祝日 年末年始(12月29日～1月3日)

(年間行事)

4月 入園式	10月 運動会 秋の遠足
5月 家庭訪問 母の日礼拝 親子遠足	11月 収穫感謝
6月 花の日礼拝	12月 クリスマス もちつき
7月 プールあそび お泊まり保育	1月 お正月あそび
8月 プールあそび 夕涼み会	2月 生活発表会
9月 敬老の日の集い	3月 お別れ会 卒園式

☆お誕生会は毎月あります。

(食事)

食は大切な味覚教育と位置づけています。伝統食を大切に旬の食材にこだわります。また自らも食生活をになうものとして、みんなでクッキング保育をし、楽しみを分かち合います。ダイニングルームの空間は、なごやかさと喜びが溢れる場所です。離乳食、アレルギー食は、個々に対応いたします。

(デイリープログラム)

	7:00~	9:00~	10:00~	11:00~	12:30~	15:00~	15:30~	
乳児	登園あそび	朝の集いあそび (戸外、屋内)	おやつ わらべうたあそび	食事 月齢にあわせて (10:40~)	おひるね	おやつ	あそび 異年齢児と 一緒に遊ぶ	順次降園
幼児	登園あそび	あそび (戸外、屋内)	朝の集い 課題のあるあそび	食事 (11:30~)	おひるね	おやつ	あそび 異年齢児と 一緒に遊ぶ	順次降園

(家庭との連絡)

- ◆日々のお子さんの様子は、連絡ノートや口頭でお知らせします。
- ◆子育てについて、共に語り合ったり、悩みを話し合ったりする機会を、持っています。

(通常保育科以外の費用)

主食費 (3歳児以上)

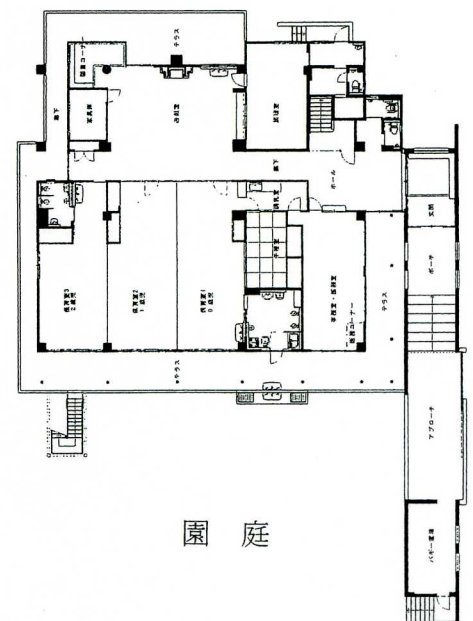
日本スポーツ振興センター掛金

リネンリース布団代

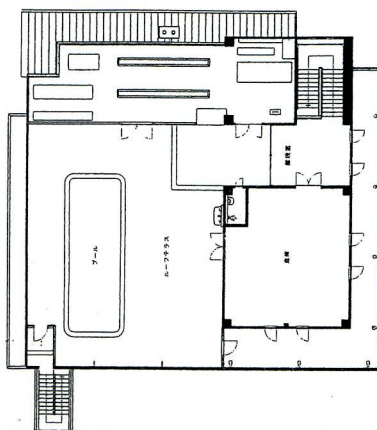
(その他メニュー)

- ・子ども文庫
- ・子育て講座
- ・文化交流会
- ・お話会
- ・育児相談

1 階



3 階



2 階

