

神戸市立

ながたひがし

長田東保育所

〔創立〕昭和55年5月1日

長田



神戸市長田区四番町3丁目4-49

電話 078-577-7536

FAX 078-577-7536

- 施設構造 鉄筋コンクリート造2階建
- 敷地面積 617㎡
- 延べ床面積 372㎡
- 児童定員 54名

※生後1年過ぎより就学前まで入所可能

■職員構成

所長・主任保育士・保育士7名・調理士2名・管理員1名・嘱託医（内科・歯科）
その他（保育補助職員）

※これ以外に健診医（眼科・耳鼻咽喉科）を依頼

- 休所日 日曜日・国民の休日および祝日・年末年始（12月29日～1月3日）

- 保育時間 7:00～18:30

7:00 7:30 8:00 17:30 18:00 18:30

延長保育時間	特例保育時間	通常保育時間	特例保育時間	延長保育時間
--------	--------	--------	--------	--------

※特例保育時間・延長保育時間

保護者の勤務時間などにより通常保育時間内に、お子さんの送り迎えができない方のために実施しています。保育所長の承認が必要です。なお延長保育には延長保育料が必要です。（間食あり）

■通常保育料以外の費用

主食費・日本スポーツ振興センター掛金・園外保育費用 その他

保育理念

- *ひとり一人の子どもにとって健やかな育ちを支え、豊かな人間性をもった子どもを育てていく。
- *保護者の気持ちに寄りそい、共に子育てをしていく。

保育の方針

子どもは「生活」や「あそび」を通して基本的な生活の習慣・人との関係・社会性・探究心・創造力などを身につけていきます。経験豊かな職員全員がひとりひとりの子どもを愛情を持って大切に保育していきます。

保育の目標

- いのちを大切にする子ども
- ・基本的な生活習慣を身につけた子ども
- ・自分で考え行動できる子ども
- ・人の気持ちがわかる子ども
- ・助け合い、力をあわせる子ども



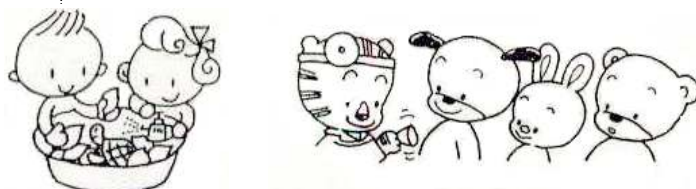
【保育行事】

入所式・運動会・親子遠足・生活発表会
保育参観・修了式 など

この他に誕生会・避難訓練・発育測定を毎月行います。また、季節の伝承行事、地域との交流や伝統行事なども取り入れています。

【保健衛生】

定期健康診断は春・秋年2回、歯科検診は年1回（4・5歳児のみ年2回）、嘱託医により行います。4・5歳児は、眼科健診・耳鼻科健診を年1回、健診医により行います。また、尿検査・ぎょう虫検査・歯磨き指導も行います。4・5歳児は、フッ化物洗口を行っています。



【給食】

お子さんの健全な発育に必要な栄養をとるために、バランスのとれた献立を工夫しています。

乳児：主食・副食・おやつ（午前・午後）

幼児：主食・副食・おやつ（午後）

献立は毎月のおたよりでお知らせします。

また、毎日の給食を展示しています。

アトピー性皮膚炎・食物アレルギーなどで特定食物の除去が必要な場合は、ご相談ください。


【家庭との連携】

- ・日々のお子さんの様子は、連絡ノートや口頭でお知らせします。
- ・育児に関する情報や行事予定などは、毎月のおたよりでお知らせします。
- ・その他、子育てについて共に考えたり、悩みを話し合ったりする機会を持っています。

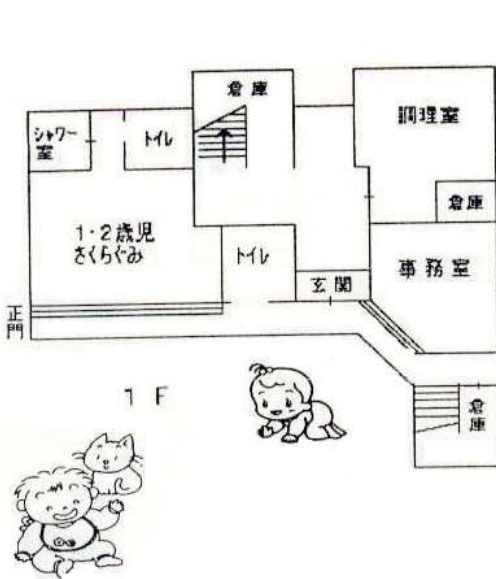
【その他】

- ・育児相談
- ・施設開放（毎週木曜日）
- ・ふれあい保育（地域と交流）などを持っています。

【一日の過ごし方】

		7:00	9:00	11:00	13:00	15:00	18:30
<p>《おはよう》</p> <p>・お子さんが楽しく過ごせるよう、家庭での様子、気になることなどをお知らせください。</p> 	乳児の生活	★いろいろな年齢の友だちと遊びます	★午前のおやつをいただきます ★好きな遊びを楽しみます ★眠くなる赤ちゃんもいます	★おいしい食事をいただきます	★お話を守歌でいつの間にかスヤスヤ	★気持ちよく目覚めたらおやつが待っています	★いろいろな年齢の友だちと遊びます
	幼児の生活	★大きい子や小さい子と一緒に遊びます ★友だちもたくさんできます	★年齢にあった遊びを楽しみます	★おいしい食事をいただきます ★苦手なものも友だちと一緒にパクッ！	★午後からも元気に遊べるように“おやすみ”	★気持ちよく目覚めたらおやつが待っています	★身の回りを整えます ★友だちと一緒にいるな遊びに挑戦します
		朝のあそび	その日の主なあそび	ひるごはん	おひるね	午後のおやつ	夕方のあそび

【平面図】



設備：保育室・遊戯室・調理室・事務室・沐浴室
砂場・鉄棒・滑り台・登り棒・プール
ジャングルジムなど

