

社会福祉法人 フジの会

設立 平成21年7月1日
理事長 砂川 祐司
園長 橋本 大介

モーツァルト兵庫保育園

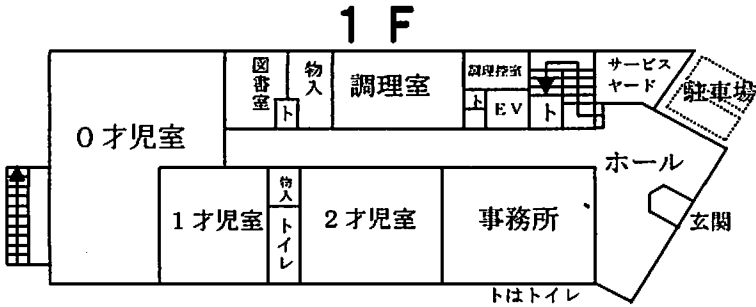
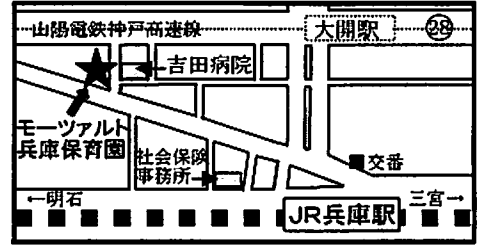
住所：〒652-0803 神戸市兵庫区大開通10丁目1-4
TEL：078(575)6666 FAX：078(575)6665
ホームページ <http://mozart-hoikuen.com/hyogo/>



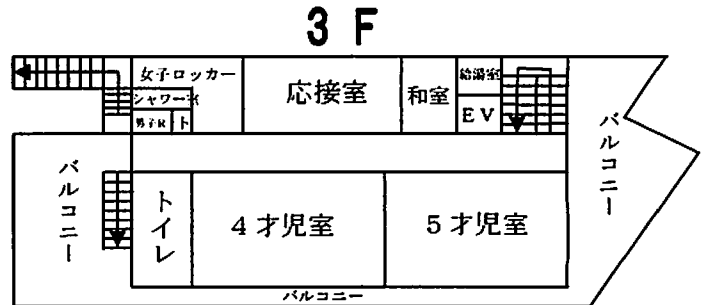
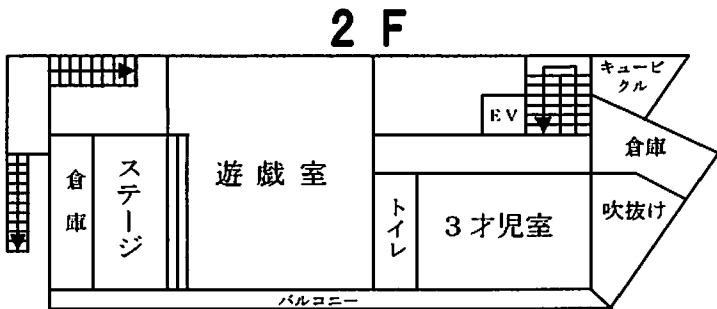
♪モーツァルトの曲が静かに流れ、お子様の穏やかで落ち着いた園生活につながっています♪

保育方針

- 愛 おもいやりの心 みんなと仲良くできる元気な子ども
- 開 すなおな心 だれにでもあいさつできる元気な子ども
- 創 勇気をもつ心 勇気を出してはばたく元気な子ども

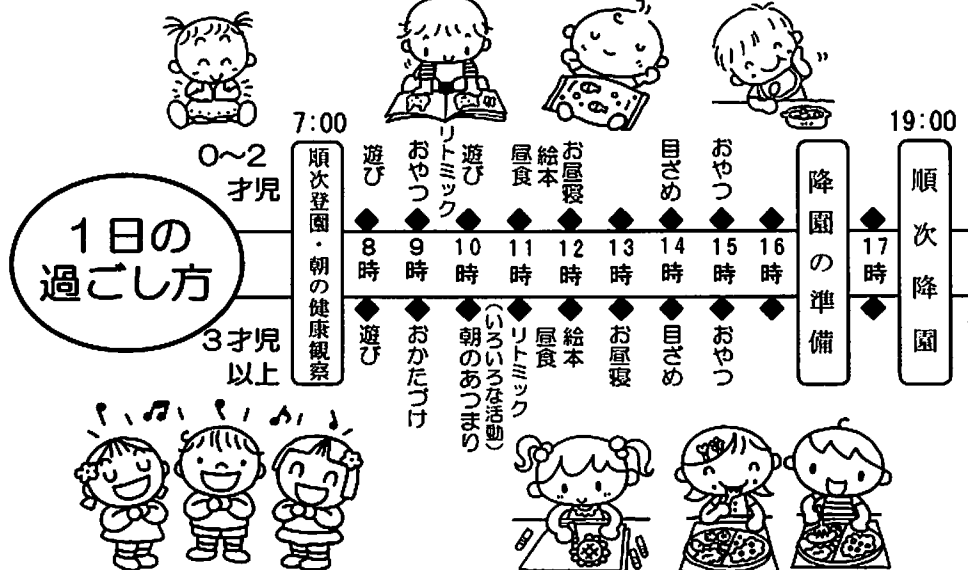


- 神戸旧居留地をイメージした落ち着いた園舎。
- 安全とセキュリティに配慮しています。
- 0～2才児室には床暖房を設置しております。
- 屋上、遊戯室が広く、のびのび体を動かすことができます。
- 保育時間 7時～19時
(ただし、7:00～7:30、18:00～19:00は延長保育となります)
- 児童定員 90名
- 職員数 園長 保育士20名前後
嘱託医(内科 小児科 歯科 眼科)



■ 施設構造/鉄筋コンクリート ■ 敷地面積/625.28㎡ ■ 延べ床面積/937.99㎡

■ H21年度は、入園児の人数の関係で、お部屋の使い方が変わっております。



- リトミックを全ての年齢に導入しています。
- 絵本の読み聞かせを毎日行います。
- 職員は研修を重ね、良い本との出会いを大切にします。



[リトミック]

「見て」「聞いて」「触れて」感じ、そして感動することが出発点になるリトミック教育を毎日の保育の中に取り入れます。音楽を注意深く聴き、即座に反応し全身で表現することの中で「即時反応」「注意力」「集中力」「記憶力」「思考力」等を養っていきます。

[絵本の読み聞かせ]

子どもの心が豊かに育っていくためには、ことばの健全な発達が不可欠です。絵と文で構成され、豊かな想像の世界をつくりだす絵本が子どもたちの限りない想像力をはぐくみ、物事を深くとらえ、考えることのできる「ことばと心」を育ててくれます。0才～5才まで毎日実践していきます。

[食育]

野菜やお米を育て、収穫し、味わうなどの体験を通し、食べ物大切さを感じることを大切にしています。



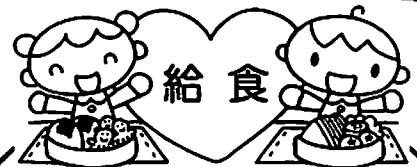
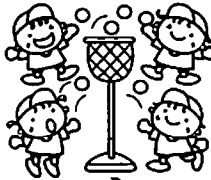
[ライブカメラ (秋より開始予定)]

平日 (月～金) 午前10時から11時半まで、お子様の様子をライブカメラにてお届けします。パソコンもしくは携帯からご覧いただけます。(入園された方にパスワードをお知らせします。)

保育行事



※開園年度は変則的に行事を行いますのでご了承下さい。



給食

- 京都の料亭による給食
- 主食、副食の完全給食
- 手づくりおやつ
- アレルギー食材除去実施
- 旬の食材を中心につくります
- 天然だしによる安心な味付け

4月 始業式 入園式
慣れるための保育

5月 子どもの日のつどい
春季健康診断

6月 ぎょう虫・尿検査
歯科健診
個人懇談

7月 セタ祭り プール遊び
お泊り保育 (5才児)

8月 夏季保育

9月 敬老の日の訪問

10月 運動会
秋の遠足

11月 秋季健康診断

12月 クリスマス会
おもちつき

1月 お正月遊び

2月 節分 (豆まき)

生活発表会

3月 ひな祭り

お別れ遠足

卒園式 終了式

※毎月、身体測定 避難訓練

お誕生会をします。

★幼老交流会 (老人ホームとの) や地域の小学生との交流もあります。

※内科健診・・・年2回
眼科・歯科・・・年1回

通常保育料以外の費用(予定)

- 主食費 2500円/月 (3才児以上)
 - リース布団料 1500円/月 (全員)
 - 日本漆・ツ振興切掛金 240円/年
 - 延長保育料 30分 2500円/月 (利用者のみ) 1時間 4500円/月
 - 制服 (3才児以上)・かばん (3才児以上) 体操服 (2才児以上) の費用など。
- (詳しくは保育園にて説明いたします)

