

神戸市立

みかげ

御影保育所

神戸市東灘区御影中町4丁目1番8号

電話:078-811-3780

FAX:078-811-3780

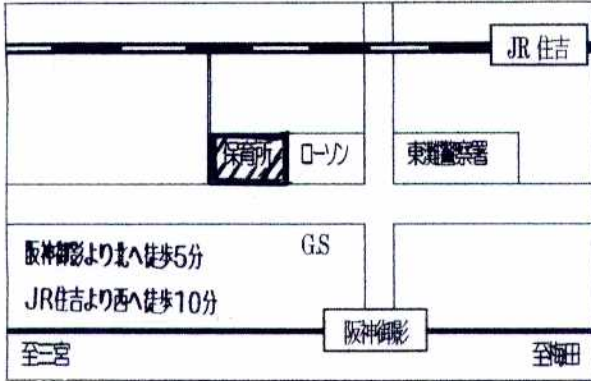
[創立] 昭和44年11月 4日

東
灘

一人一人を大切にする保育



明るい園庭で 楽しい遊具もあります
雨の日も お庭で遊べます



施設構造 鉄筋コンクリート造2階建
敷地面積 1295㎡
延べ床面積 662㎡
児童定数 120名

※生後6カ月過ぎより就学前まで入所可能

職員構成 所長、主任保育士、保育士13名
調理士2名、嘱託医(内科、歯科)

※これ以外に健診医(眼科・耳鼻咽喉科)を依頼
その他(保育・調理補助職員、管理委託職員)

休所日 日曜日・国民の休日・祝日
年末年始(12月29日～1月3日)

通常保育料以外の費用
日本スポーツ振興センター掛金、
園外保育費用、その他

保育時間 7:00～19:00

保育の方針

子どもは「生活」や「あそび」を通して基本的な生活の習慣・人との関係・社会性・探究心・創造力などを身につけていきます。経験豊かな職員全員がひとりひとりの子どもを愛情を持って大切に保育していきます。

[保育の目標]

- ◎元気な子ども
 - ・ 丈夫なからだの子ども
 - ・ 明るくよく遊ぶ子ども
- ◎友達と仲良くできる子ども
 - ・ 思いやりのある子ども
 - ・ きまり、約束を守る子ども
 - ・ 自分の思っていることを話し、人の話もよく聞く子ども
- ◎心豊かな子ども
 - ・ 探究心の豊かな子ども
 - ・ 意欲のある子ども
 - ・ 動植物、自然に親しむ子ども

生活の中心に保育

※特例保育時間・延長保育時間

保護者の勤務時間などにより通常保育時間内に、お子さんの送り迎えができない方のために実施しています。保育所長の承認が必要です。

尚、延長には延長保育料がかかります。(間食あり)



7:00	7:30	8:00	17:30	18:00	18:30	19:00
延長保育時間	特例保育時間	通常保育時間	特例保育時間	延長保育時間		

[1日の過ごし方]

7:00	9:00	11:00	15:00	19:00
あそび	おやつ あそび	昼食 午睡	おやつ	あそび

※ 時間は年齢、個々によって多少異なります。

※ 午前のおやつは、乳児(0, 1, 2歳児)のみです。

保育所行事

入所式 保育参観（親子のつどい） 遠足
運動会 生活発表会 修了式など

・この他に避難訓練、発育測定を毎月行います。
また季節の伝承行事、地域との交流なども取り入れています。

家庭と連携

- ・日々のお子さんの様子は連絡表や口頭でお知らせします。
- ・育児に関する情報や行事予定などは、毎月おたよりでお知らせします。
- ・その他、子育てについて共に考えたり、悩みを話し合ったりする機会をもっています。

給食

・お子さんの健全な発育に必要な栄養をとるために、バランスのとれた献立を工夫しています。

乳児…主食 副食 おやつ（午前・午後）
幼児…主食 副食 おやつ（午後）
献立は毎月のおたよりでお知らせします

◎アトピー性皮膚炎・食物アレルギーなどで特定の食物の除去が必要な場合は、ご相談ください。

保健衛生

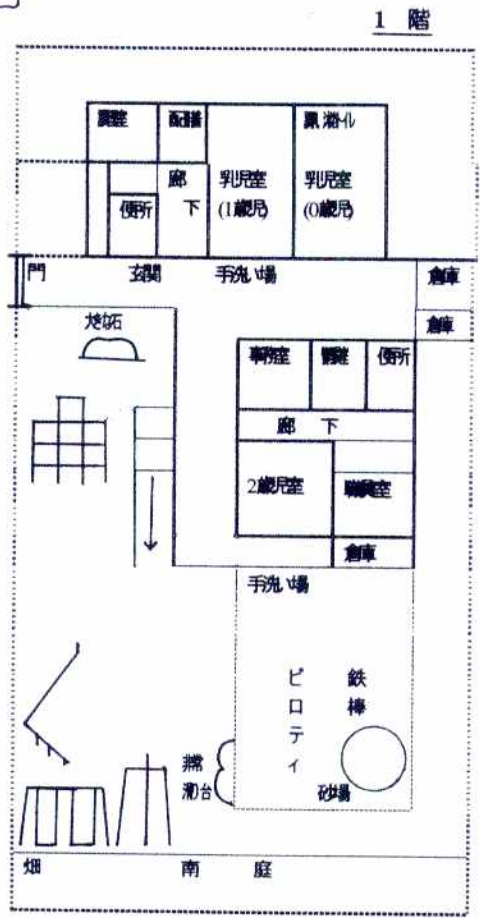
- ・嘱託医により定期健康診断を行います。
- また、尿検査、ぎょう虫検査も行います。

その他

- ・育児相談・ふれあい保育（地域との交流）などを行っています。



[保育所の平面図]



設備

保育室 調理室 調乳室 沐浴室 事務室
砂場 鉄棒 滑り台 ジャングルジム
登り棒 プランコ など

