

社会福祉法人 舞子福祉会

まいこほいくえん 舞子保育園

[創立] 昭和29年10月1日

[園長] 藤本典彦

〒655-0048 神戸市垂水区西舞子2-12-27

TEL (078) - 782 - 6341

FAX (078) - 782 - 6870

URL: <http://www.hoiku-kobe.or.jp/maiko/>

e-mail: maiko@hoiku-kobe.or.jp



山陽電鉄 西舞子駅から徒歩3分

施設構造 鉄筋コンクリート鉄骨造

陸屋根亜鉛メッキ鋼板葺3階建

敷地面積 559.05 m² (うち園庭 400.85 m²)

延べ床面積 681.00 m²

児童定員 120名

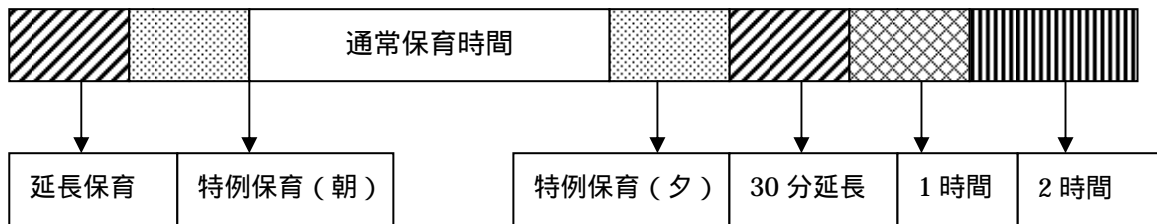
職員数 27名 (正規職員21名 その他6名)

休園日 日曜、祝日、年末年始 (12月29日~1月3日)

開所時間 [通常開所時間] 午前8:00 ~ 午後5:30

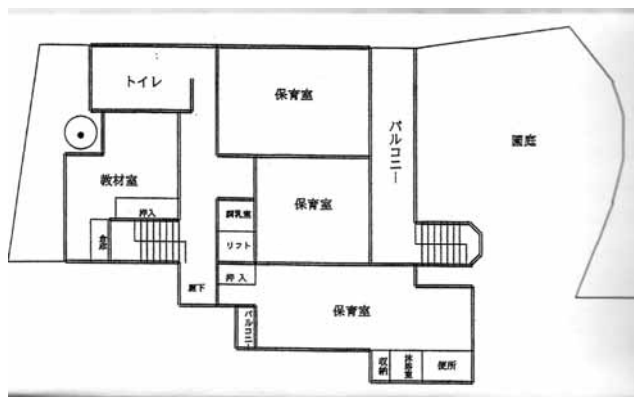
[延長開所時間] 午前7:00 ~ 8:00 / 午後5:30 ~ 8:00

午前7:00 7:30 8:00 午後5:30 6:00 6:30 7:00 8:00



設備

保育室 調理室 事務室 沐浴室 砂場 鉄棒 雲梯 滑り台 大型遊具 プール 園庭



2階平面図

東立面図



入所できる年齢 0歳(6ヶ月)~5歳児

給食 完全給食です。3人の調理員が心をこめて作ります。**手作りおやつ**も有ります。

その他の諸費用 当園では通常保育料の他に、

毎月必要なものとして、

- ・給食費(3歳児以上)2,000円
- ・延長保育料2,500円~7,500円
- ・布団貸与代500円
- ・アルバム代200円(5歳児のみ)

毎年必要なものとして、

- ・日本スポーツ振興センター掛金 約240円

入園時必要なものとして、(買い替え時は、随時)

- ・制服*1・体操服代*2 夏冬合わせて15,000円位
- ・教材費 1,500円~6,000円程度(年齢等によって違いあり)

*1:貸与制度あり。(有料)*2:3歳児以上

保育方針

[楽しくなければ保育園でない]をスローガンに元気なからだ、感謝のこころ、明るい笑顔を園是として、あそびと群れ合いの中から将来の善良な市民に必要な資質が育つよう努めています。

1日の過ごし方

	0~2歳児	3歳以上児
7:00	順次登園	順次登園
9:00	外あそび、おやつ	外あそび 園庭
10:00	朝の挨拶	朝の挨拶
11:00	昼食	色々な活動
12:00		昼食
13:00	昼寝	昼寝
14:00	↓	↓
15:00	おやつ	おやつ
16:00	外あそび 園庭	帰りの挨拶
17:00	色々な活動	外あそび 園庭
18:00	おやつ、あそび	おやつ、あそび
20:00	降園完了	降園完了

年間行事

4月	入園式	10月	運動会、芋掘遠足
5月	ミニ運動会	11月	七五三参り
6月	遠足	12月	発表会、クリスマス、餅つき
7月	キャンプ	1月	カルタ会、とんど焼き
8月	海水浴	2月	雪遊び、保育参観
9月	敬老の日招待	3月	卒園式

この他に、毎週男性先生に来てもらって幼児体育をしています。

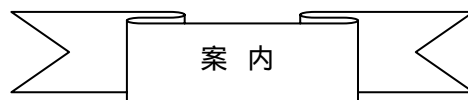
避難訓練、身体測定は毎月行います。

月に一度はクラスで園外保育に出かけます。

それが王子動物園だったり、近くの公園だったり色々です。

在宅の乳幼児をお持ちの方には、毎月第2

・4火曜日に園庭開放をしております。



園舎屋上から淡路島と雄大な明石海峡大橋が近くに眺められ、頭をめぐらせば東西南北の三方が丘陵地帯、今では開発されて家々が立ち並んでいます。その中央を幅10mほどの山田川が蛇行していて最近では水もきれいな為、魚がおよんでいるのが見られます。

すぐ近くの大歳山は竪穴住居と古墳がある公園で春には桜が咲き、散歩に最適です。

園は、海からは300m程の距離で、夏は海水浴も出来ます。

園からもっとも近い駅は山陽電鉄西舞子駅で南200mの距離にあります。

JR舞子駅からは学園都市行きのバスがでており、2つ目の停留所(舞子台6丁目)で下車すると西へ200mほどで園に着きます。

交通の便が良い上に、まだ少し周囲に自然も残っていて、ドングリや紅葉を集め楽しむことも出来ます。相対的にめぐまれた環境に有ると言えます。