

# 神戸市立 こまがばやし 駒ヶ林保育所

長  
田

〔創立〕昭和23年5月1日

神戸市長田区駒ヶ林町5丁目8-6

電話 078-611-4530

FAX 078-611-4530

- 施設構造 鉄筋コンクリート造2階建
- 敷地面積 535.53㎡
- 延べ床面積 495.41㎡
- 児童定員 54名

※生後1年過ぎより就学前まで入所可能

## ■職員構成

所長・主任保育士・保育士4名・調理士2名  
嘱託医(内科・歯科)  
その他(保育補助職員・管理委託職員)

※これ以外に健診医(眼科・耳鼻咽喉科)を依頼

## ■休所日

日曜日・国民の休日および祝日  
年末年始(12月29日～1月3日)

## ■保育時間 7:00～18:30

7:00	7:30	8:00	17:30	18:00	18:30
延長保育時間	特例保育時間	通常保育時間	特例保育時間	延長保育時間	

### ※特例保育時間・延長保育時間

保護者の勤務時間などにより通常保育時間内に、お子さんの送り迎えができない方のために実施しています。保育所長の承認が必要です。なお、延長保育時間は、延長保育料が必要です。(間食あり)

## ■通常保育料以外の費用

日本スポーツ振興センター掛金・幼児主食費・園外保育費 その他

### 保育理念

乳幼児の最善の利益を考慮し、福祉の増進のために積極的に努める。

- ・家庭(保護者)とのきめ細かい連携を図りながら、家庭が本来の育児機能が発揮できるよう手助けする。
- ・養護と教育を一体とする保育を通して子どもの心身を育て、健全で安定した生活とその健やかな育ちを支える。
- ・地域の子育て支援に努め、乳幼児の相談、助言、園庭開放など地域に開かれた保育所を目指す。
- ・子どもが健康、安全で情緒の安定した生活ができる環境を用意し、十分に自分を表現できる健全な心身を育てる。

### 保育の方針

子どもは「生活」や「あそび」を通して基本的な生活の習慣・人との関係・社会性・探究心・創造力などを身につけていきます。経験豊かな職員全員がひとりひとりの子どもを愛情を持って大切に保育していきます。

### 保育の目標

- ・心も体も元気な子ども
- ・思いやりのある子ども
- ・自分から行動できる子ども



(市バス大橋9丁目から徒歩南へ10分)



## 【保育行事】

入所式・保育参加・運動会・遠足、親子のつどい・生活発表会・修了式 など  
この他に誕生会・避難訓練・発育測定を毎月行います。また、季節の伝承行事、地域との交流や伝統行事なども取り入れています。

**【給食】**

お子さんの健全な発育に必要な栄養をとるために、バランスのとれた献立を工夫しています。

乳児：主食・副食・おやつ（午前・午後）

幼児：主食・副食・おやつ（午後）

献立は毎月のおたよりでお知らせします。

アトピー性皮膚炎・食物アレルギーなどで特定食物の除去が必要な場合は、ご相談ください。

季節に応じた献立・手作りおやつも心がけています。

**【保健衛生】**

定期健康診断は春・秋年2回、歯科検診は年1回（4・5歳児は2回）嘱託医により行います。4・5歳児は眼科健診・耳鼻科検診を年1回、検診医により行ないます。また、尿検査・ぎょうちゅう検査も行います。

**【家庭との連携】**

- ・日々のお子さんの様子は、連絡票や口頭でお知らせします。
- ・育児に関する情報や行事予定などは、毎月のおたよりでお知らせします。
- ・その他、子育てについて共に考えたり、悩みを話し合ったりする機会を持っています。

**【地域との連携】**

海まで1分の地の利を生かして地域の方のご協力で魚のつかみ取りや地引き網などを体験します。

**【その他】**

育児相談・園庭開放・駒っ子文庫などを行っています。

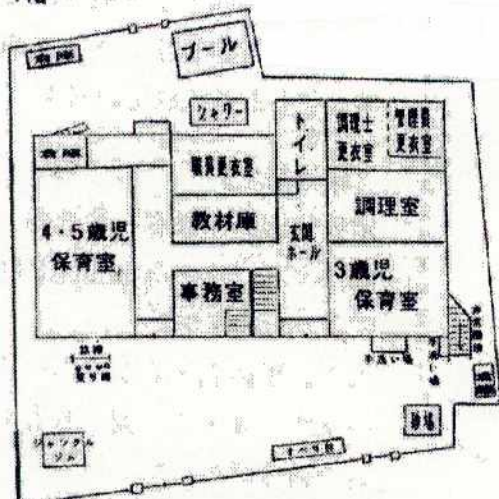


**【一日の過ごし方】**

	7:00	9:00	11:00	13:00	15:00	18:30	
《おはよう》 ・お子さんが楽しく過ごせるよう、家庭の様子、気になることなどをお知らせください。	乳児の生活 ★いろいろな年齢の友だちとつ遊びます ★眠くなる赤ちゃんもいます	★午前のおやつの友だちとつ遊びます ★好きな遊びを楽しみます	★おいしい食事をいただきます ★眠くなる赤ちゃんもいます	★お話や子守歌でいつの間にかスヤスヤ	★気持ちよく目覚めたらおやつが待っています	★いろいろな年齢の友だちと遊びます	《またあした》 ・その日の保育の様子を連絡票や口頭でお知らせします ・帰り道は、お子さんとの楽しい時間です。心を満たしてあげましょう
	朝のあそび	その日の主なあそび	ひるごはん	おひるね	午後のおやつ	夕方あそび	
幼児の生活	★大きい子や小さい子と一緒に遊びます ★友だちもたくさんできます	★年齢にあった遊びを楽しみます	★おいしい食事をいただきます ★苦手なものも友達と一緒にバクッ!	★午後からも元気に遊べるように“おやすみ”	★気持ちよく目覚めたらおやつが待っています	★身の回りを整えます ★友だちと一緒にいろいろな遊びに挑戦します	

**【平面図】**

1階



設備：保育室・遊戯室・調理室・事務室  
砂場・鉄棒・すべり台・プール  
のぼり棒・ジャングルジム など

2階

