



長田

〔創立〕平成20年4月1日

園長 倉本 洋子

社会福祉法人神戸保育会

神楽保育園

神戸市長田区神楽町2丁目2-29

電話 078-691-4600

FAX 078-945-8860

- 施設構造 鉄筋コンクリート造2階建
- 敷地面積 1236㎡
- 延べ床面積 649㎡
- 児童定員 90名

※生後1年過ぎより就学前まで

職員構成

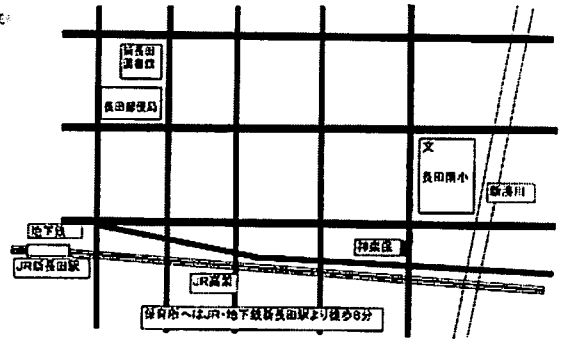
園長・主任保育士・保育士9名・調理士2名・嘱託医（内科・歯科）

その他（保育補助職員・管理委託職員）

※これ以外に健診医（眼科・耳鼻咽喉科）を依頼

- 休園日 日曜日・国民の休日および祝日・年末年始（12月29日～1月3日）

- 保育時間 7:00～18:30



7:00	7:30	8:00	17:30	18:00	18:30
延長保育時間	特例保育時間	通常保育時間	特例保育時間	延長保育時間	

※保育時間は、原則として午前8時から5時30分までです。この時間内で、保護者が保育できない時間のみ保育いたします。仕事が終わりに次第迎えに来てください。

※ 特例保育時間・延長保育時間

保護者の勤務時間などにより通常保育時間内に、お子さんの送り迎えができない方のために実施しています。保育所長の承認が必要です。なお、延長保育時間は延長保育料が必要です。（間食あり）

■通常保育料以外の費用

日本スポーツ振興センター掛金・主食費（3歳以上）・園外保育費用・帽子代

子どもは豊: 保育理念 込めている。望ましい未来を作り出す力の基礎を培う。

生涯にわたる人間形成の基礎を培う重要な時期に、生活の大半を過ごす保育所は、重大な責務をもっている。このため

- ◎十分に養護の行き届いた環境の下に子どもの様々な欲求を満たし、情緒の安定をはかる。
- ◎健康・安全など、生活に必要な基礎的習慣を養い、心身の安全・健康の基礎を培う。
- ◎人との関わりを大切にし、愛情・信頼感・人権を大切にする心を育てる。

保育の方針

子どもは「生活」や「あそび」を通して基本的な生活の習慣・人との関係・社会性・探究心・創造力などを身につけていきます。経験豊かな職員全員でひとりひとりの子どもを愛情を持って大切に保育していきます。

保育の目標

1. こころもからだも元気な子ども
2. 考えて行動できる子ども
3. 豊かに感じとり表現できる子ども

【給食】

お子さんの健全な発育に必要な栄養をとるために、バランスのとれた献立を工夫しています。

乳児：主食・副食・おやつ（午前・午後）

幼児：主食・副食・おやつ（午後）

献立は毎月のおたよりでお知らせします。

【保健衛生】

定期健康診断は春・秋年2回、歯科検診は年1回（4・5歳児のみ2回）嘱託医により行います。4・5歳児は、眼科健診・耳鼻科健診を年1回、健診医により行います。また、尿検査・ぎょう虫検査も行います。

アトピー性皮膚炎・食物アレルギーなどで特定食物の除去が必要な場合は、ご相談ください。

【その他】

- ・育児相談
- ・ふれあい保育（地域との交流）をしています。



【家庭との連携】

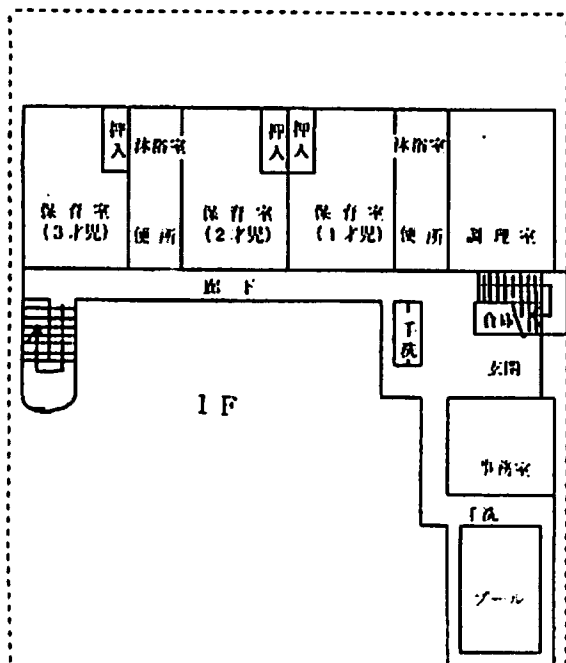
- ・日々のお子さんの様子は、連絡ノートや口頭でお知らせします。
- ・育児に関する情報や行事予定などは、毎月のおたよりでお知らせします。
- ・その他、子育てについて共に考えたり、悩みを話し合ったりする機会を持っています。



【一日の過ごし方】

	7:00	9:00	11:00	13:00	15:00	18:30	
《おはよう》 ・お子さんが楽しく過ごせるよう、家庭での様子、気になることなどをお知らせください。	乳児の生活	★いろんな年齢の友だちと遊びます	★午前のおやつをいただきます ★好きな遊びを楽しみます	★おいしい食事をいただきます	★お話や子守歌でいつの間にかスヤスヤ	★気持ちよく目覚めたらおやつが待っています	《またあした》 ・その日の保育の様子を連絡票や口頭でお知らせします ・帰り道は、お子さんとの楽しい時間です心を満たしてあげましょう
		朝のあそび	その日の主なあそび	ひるごはん	おひるね	午後のおやつ	
《おはよう》 ・お子さんが楽しく過ごせるよう、家庭での様子、気になることなどをお知らせください。	幼児の生活	★大きい子や小さい子と一緒に遊びます ★友だちもたくさんできます	★年齢にあった遊びを楽しみます	★おいしい食事をいただきます ★苦手なものも食べられるようになります	★午後からも元気に遊べるように休めます	★気持ちよく目覚めたらおやつが待っています	《またあした》 ・その日の保育の様子を連絡票や口頭でお知らせします ・帰り道は、お子さんとの楽しい時間です心を満たしてあげましょう
		朝のあそび	その日の主なあそび	ひるごはん	おひるね	午後のおやつ	

【平面図】



設備：保育室・遊戯室・調理室・浴室
事務室・砂場・鉄棒・滑り台・プール
ジャングルジム など

