

社会福祉法人くるみ福祉会

石屋川くるみ保育園

〒658-0044 神戸市東灘区御影塚町 2-22-19

TEL (078) 842 - 4152

FAX (078) 842 - 4052

HP ア ド レ ス

<http://kurumi-ishiyagawa.com>



安全、安心から快適へ

個性を大切に、個人々の発達段階に応じた適切な指導を行い、安全で快適な保育環境のもと子どもたち一人一人が、生き生きと健やかに育ち保護者の方が安心して預けられる施設を目指しています。健康で明るく創造性豊かで情緒豊かな子どもを保育目標としています。

外国人保育士による英語教育

早い時期からふれる英語は抵抗なく身につけ、又グローバルな視野を持つことができます。

ピアノ・書道などの情操教育

音楽や書を通じ、子どもたちの独創性を引きだし心豊かな性格を持つことができます。

グランドパパ・ママ子育て教室

子・親・祖父母の三世代交流を図り、新しい子育てを学習・実践します。

すくすく子育て教室

地域の親子向けに子育て講座、体験保育、個別相談等を開催します。

地域子育て相談

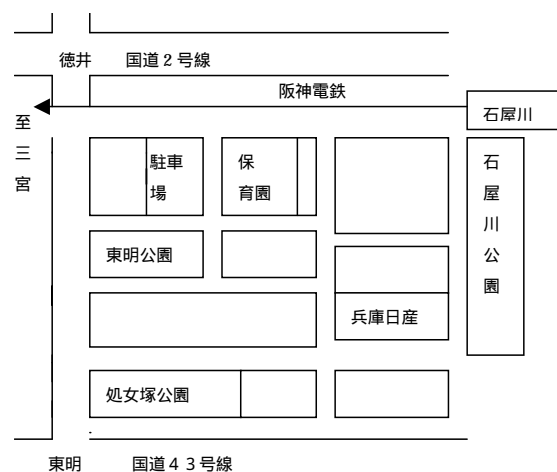
地域のお母さんを対象に電話や面談による育児相談を実施します。

育児相談

子育ての悩みや不安の相談をフリーダイヤルによる電話で専門スタッフが行っていきます。

E-Mail では24時間受付しておりますので、ご利用ください。

その他、保育に関する相談や施設見学は随時行っていきます。いつでもお気軽にお寄りください。



(阪神電鉄石屋川駅西へ200m)

入園対象児及び手続き

0歳(生後6ヶ月)～ 就学前 定員60名
原則として最寄の福祉事務所で入所申し込みをしていただきます。

開園時間

AM 7:00 ~ PM 7:00

主な年間行事

4月 入園・進級式	8月 夏祭り	12月 クリスマス会・もちつき
5月 内科検診・母の日	9月 お月見会	1月 はねつき・コマ回し大会
6月 歯科・耳鼻科・眼科検診	10月 運動会・遠足	2月 節分・豆まき
7月七夕まつり	11月 七五三参り	3月 生活発表会・卒園式

1日のスケジュール

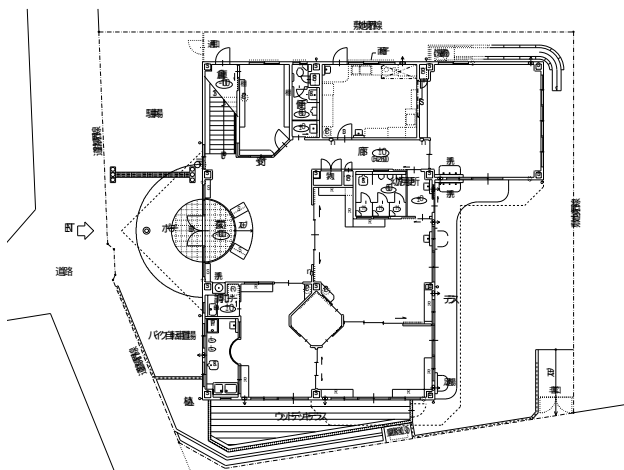
7:00	8	9	10	11	12	1	2	3	4	5	6	7
登園	おやつ		昼食		おやつ		自由遊び		降園			
自由遊び	お散歩	設定保育	絵本	昼寝	自由遊び							

通常保育以外の費用

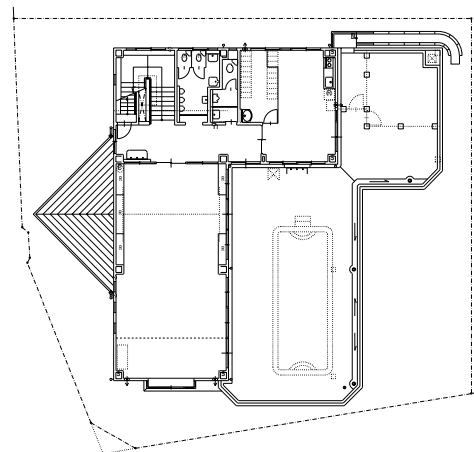
- * 主食費 3歳以上児のみ 月額 1,500円
- * 延長保育利用料 月額 4,500円(1時間延長)・2,500円(30分延長)

施設の概要

- * 敷地面積 600m² * 建築面積 314.19m² * 延床面積 483.10m²
- * 屋外遊戯場(総天然芝) 165m² * オール電化冷暖房・床暖房



1階平面図



2階平面図

ホール(多目的室) 事務室 調理室 ランチルーム 保育室 お昼寝室
保育室 屋外遊戯場 保育室 会議室 屋上遊戯場

*平成16年4月1日 開園