

社会福祉法人 同朋福祉会

ど う ほ う ほ い く え ん

同朋保育園

〒657-0068 神戸市灘区篠原北町4丁目8番1号

電話 078-861-1624

FAX 078-802-8067

URL <http://www5f.biglobe.ne.jp/~doho/>

E-mail doho@mpd.biglobe.ne.jp

[施設構造] 鉄筋コンクリート造7階建(うち1.2階部分)

[敷地面積] 1513.82㎡(うち園庭301.04㎡)

[延べ床面積] 631.66㎡(平成23年度より川東角 印の園舎増築部分226.20㎡を含む)

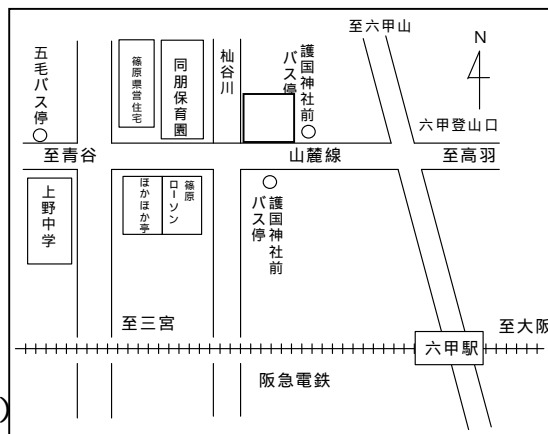
[児童定員] 70名

[職員構成] 園長、主任保育士1名、保育士11名、調理員2名(栄養士含む)

事務員1名、嘱託医(内科・歯科) 健診医(眼科・耳鼻咽喉科)

[創立] 昭和47年4月1日

灘



【保育理念・保育信条】

同朋福祉会創立者 江川義清の「人は大切、子は宝」の理念のもとに、乳幼児を保育する中で乳幼児の最善の利益を追求し、積極的に福祉の増進を図ります。

“子どももにこにこ、保護者もにこにこ、職員もにこにこ”をモットーに“朝預けてホッと、夕方迎えてホッと”そんな心豊かな保育を目指します。そして、子どもたち、保護者、地域社会に安全安心・安心・利便性・豊かさの満足感を高め、子どもたちを取り囲む私たち大人も子どもたちを通して成長していくことを信条としています。



【保育目標】

元気いっぱい遊ぶ子に
創意・工夫のできる子に
友だちいっぱいできる子に
あいさつきちんとできる子に
命(いのち)大事にできる子に

【保育園の一日】

おはよう	1. 2. 3. 4.	いただきます	んんん	おげつ	おあそび	さようなら				
7:00	7:30	8:00	9:30	11:30	13:00	15:00	15:30	17:30	18:00	19:00
開園	延長保育	特例保育	通常保育開始	体操・朝の挨拶 設定保育	ランチ タイム	おひるね	おやつ	お帰りの挨拶 通常保育終了	特例保育	延長保育 閉園

【園の特徴】

- 「自然とのふれあいを大切にする保育園」
- 「子どものすこやかな発達を支援する保育園」
- 「地域の利用者の方と共に成長する保育園」
- 「育児支援・就労支援をする保育園」



【入園できる年齢】

生後6ヶ月～就学前まで

【休園日】

日曜、祝日、12月29日～1月3日までと、
その他災害など非常のとき

【家庭との連携】

- 日々のお子さんの様子は、連絡ノートや口頭でお知らせします。
- 育児に関する情報や行事予定などは毎月のおたよりでお知らせします。
- その他、子育てについて共に考えたり悩みを話し合ったりする機会を持っています。

【給食（昼食・おやつ）】

毎日、保育園で調理した完全給食と年齢に合わせたおやつを提供します。夕方の延長保育では軽食を準備します。お子さんの健全な発育に必要な栄養をとるために、バランスのとれた献立を工夫しています。

アトピー性皮膚炎・食物アレルギーなどで特定食物の除去が必要な場合はご相談ください。

【その他】

- 育児相談
- ふれあい保育(地域との交流)をしています。

【通常保育料以外の以外】

- 主食費（3歳児以上） 月額2,500円
- 延長保育料（利用児のみ）
月額30分 2,500円（日割り）200円
月額1時間 4,500円（日割り）300円
- 布団レンタル料（利用児のみ）月額1,000円
- 保育園児障害保険（掛金年額） 240円
- 体操服上下・体操帽（1歳児以上）2,610円
- 保育用品（購入時） 480円～730円

* 写真代や行事等の費用は随時徴収となります。

【保健衛生】

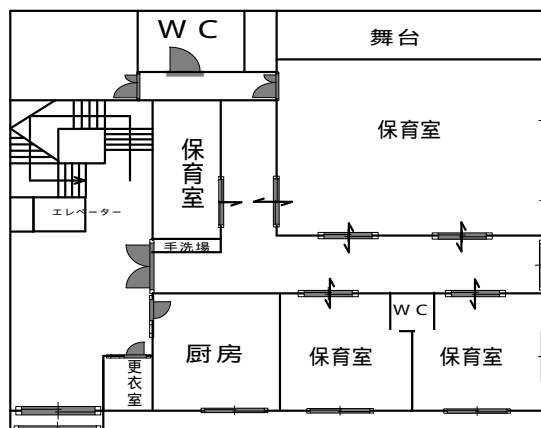
定期健康診断は春・秋の年2回、歯科検診は年1回（4・5歳児のみ2回）嘱託医により行います。眼科健診（4・5歳児）耳鼻咽喉科（4・5歳児）は年1回、健診医により行います。また、尿検査・ぎょう虫検査も行います。

年間行事

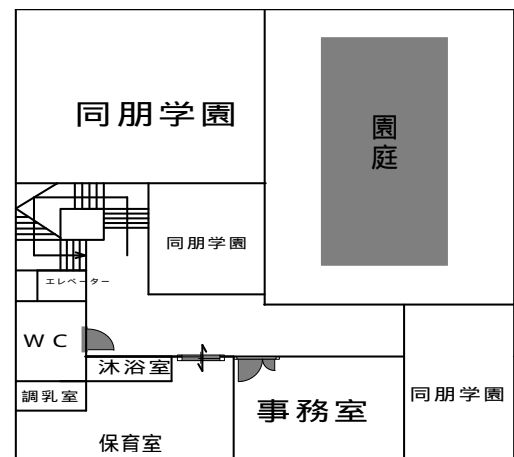
- 4月 入園お祝い会
- 5月 春の親子ふれあいデー
クラス懇談会
- 6月 絵画参観
保育参加
- 7月 プール開き
七夕祭り
お泊り会(年長児)
- 8月 地域交流フェスティバル
個別懇談会
- 9月 敬老お祝い会
- 10月 運動会
いもほり
- 11月 秋の親子ふれあいデー
父母の会バザー
- 12月 生活発表会
- 1月 よいこの集い
保育参加
- 2月 硬筆参観
クラス懇談会
- 3月 お別れ遠足
卒園お祝い会



- * 毎月、身体計測・避難消火訓練
・お誕生会をします。



玄関 1階平面図



2階平面図