

【創立】昭和58年4月1日

【園長】野田 稔夫 のだ なるお

〒651-2113
 神戸市西区伊川谷町有瀬1137-8
 (市立有瀬小学校前)
 くなしいいいは
 電話(078)974-5588
 FAX(078)974-5811

【園名】(あい)の由来

まず自分(I=あい)を大切に(我慢することも大切に)、そして人にはやさしい心、愛情(あい)を持てる子にという意味を含めて園名を「あい」と名づけました。
 子どもたちには、思いやりのある人に育ってほしいという願いをこめて常に愛(あい)のある保育を進めていきたいと思っております。

【園の環境】

あい保育園は、園の向かいに有瀬小学校、西隣に有瀬児童館、東隣には地域福祉センター、そして広い公園があり、樹々の緑もゆたかのでめくまれた福祉・文教地区の中心に位置し、園舎は南向きで、いつも太陽をいっぱい受け、とても明るく健康的な優れた環境にあります。

【建物】鉄筋コンクリート造2階建

平成13年園舎の増築と同時に全面改修を実施。
 (プールも更新)(全館冷暖房完備、床暖房付設)

【延面積】 946.00㎡

【敷地面積】 1,450.04㎡

【児童定員】 150名

【職員数】 27名園長、副園長、保育士19名
 調理師4名、その他2名

入所出来る年齢 生後6ヶ月から就学前児童まで

開所時間【通常保育時間】午前8:00~午後5:30
 【特例保育時間】午前7:30~午前8:00
 午後5:30~午後6:00
 【延長保育時間】午前7:00~午前7:30
 午後6:00~午後6:30

7:00	7:30	8:00		17:30	18:00	18:30
延長保育	特例保育	通常保育	通常保育	特例保育	延長保育	

休園日

日曜日、祝日、
 12月29日~1月3日
 その他
 災害発生など非常のとき



特色

手作りの食事(楽しい食事、喜ばれる食事)

保育園の食事づくりには特に

- 🌸 衛生的で安全なものを
- 🌸 栄養のバランスよく
- 🌸 新鮮な食品で種類を多く
- 🌸 出来るだけ手づくりを
- 🌸 うす味でおいしい味に



を心がけています。
 特に手づくりについては、季節感を盛り込んだ行事食、おやつも園庭の桜の葉の塩漬けからはじまる桜餅、たいやきなどの和菓子、シュークリーム・ワッフル・スイートポテトなどの洋菓子、オリジナルおやつ等、バラエティーに富んだおやつを工夫しています。

◆ 毎日、提供した食事の現物も展示しています。

手作りの保育

- 🌸 楽しい音楽、リズム感を養い、チビッコ鼓笛隊「あい」を編成します。(年長・年中組)
- 🌸 絵本に親しみ読み書きをすすめます。(年長組)
- 🌸 足を鍛え自然や昆虫と遊ぶ保育に努めます。(全クラス)
- 🌸 行事の際に園児達に配ります「動くプログラム」
 「動くお誕生カード」や、園児達の衣装、用具、演技用諸道具、作り物などは、殊に独創的で高い評価を受けていますが、更に創意工夫します。

◆ 保育方針

「たくましい体、ゆたかな心を育てることをモットーにთვისの4つのことを重点にすすめています。

あいさつの出来る子どもに育てる
 思いやりのある子供に育てる
 たくましい体に育てる
 創造性豊かな子どもに育てる

◆ 家庭との連絡

- ◇ 子どもさんの日々の様子は、連絡帳やお迎えのとき等、口頭などで行ってまいります。
- ◇ 行事、献立などは、毎月の園だより、または随時にご案内します。
- ◇ 定期的または、随時に個別の懇談を持ち、子どもさんの個々の様子などにつき、話し合いをします。

保育料以外の費用

入園時	制服、かばん等	約10,000円
毎月	絵本、主食費(3才以上)	約3,000円
臨時	園外保育の交通費	実費

* 詳細については当園にお問い合わせください。

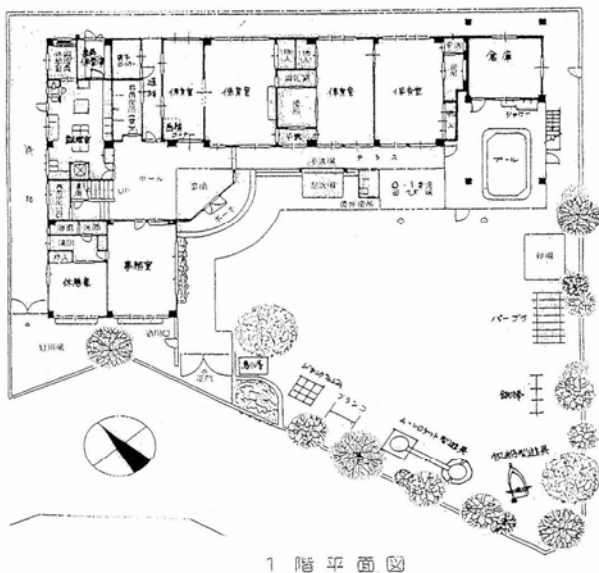
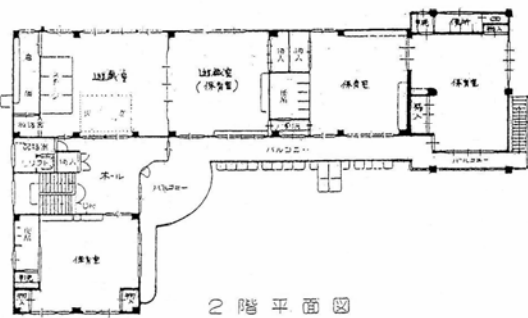
1日の過ごし方（通常保育時間）

時	0～2歳児	3歳児以上
	順次登園・朝の視診	
8:00	遊び	遊び
9:00		
10:00	おやつ 遊び	おあつまり (いろいろな活動)
11:00	昼食	
12:00	昼寝	昼食
13:00		昼寝(ただし、就学期に近い 5歳児はしません)
14:00		
15:00	目覚め	目覚め
15:30	おやつ	おやつ
17:30	降園の準備・視診	

設備

保育室、遊戯室、調理室、事務室、沐浴室
調乳室、医務コーナー、プール
総合遊具、回転遊具、砂場、ジャングルジム、鉄棒
すべり台、ブランコ

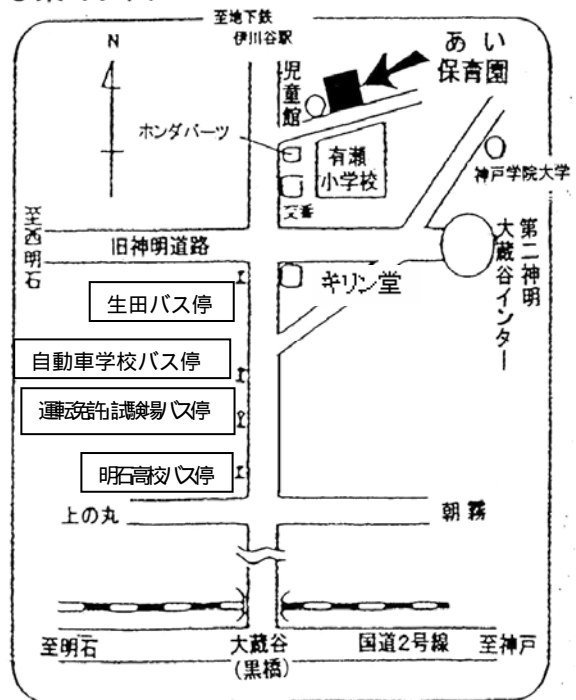
園配置図



年間行事

4月	入園式
5月	保育参観、内科健診(1回目)
6月	春の遠足、プナレリウム見学、検尿、 歯科健診(1回目)
7月	七夕祭り、プール遊び、夕涼み会
8月	プール遊び
9月	お年寄りお招き会 交通安全訓練
10月	運動会(体育の日)、秋の遠足、眼科健診 おいも掘り、やきいも大会
11月	内科健診(2回目)、七五三、個別懇談会 耳鼻科健診
12月	クリスマス音楽会、おもちつき 歯科健診(2回目)
1月	お正月お遊び会、観劇(神戸文化ホール)
2月	節分(豆まき)、生活発表会、 ぎょう虫検査
3月	ひな祭り、お別れ遠足、卒園式
毎月	発育しらべ、お誕生会 愛情弁当の日、避難訓練
随時	クッキング保育、園外保育 <夏季> はだし保育(全クラス) <冬季> 乾布摩擦(全クラス) マラソン(年長組)

案内図



JR 明石駅(北口) 神姫バス乗車
生田バス停又は自動車学校バス停下車
(北100m) (北500m)

地下鉄伊川谷駅 神姫・市営バス乗車
大津和バス停下車(南600m)
又は神姫バス伊川谷住宅前すぐ

<自動車運転免許試験場北(約800m) 市立有瀬小学校前>

ホームページ <http://www.hoiku-kobe.or.jp/ai>