

Rotary



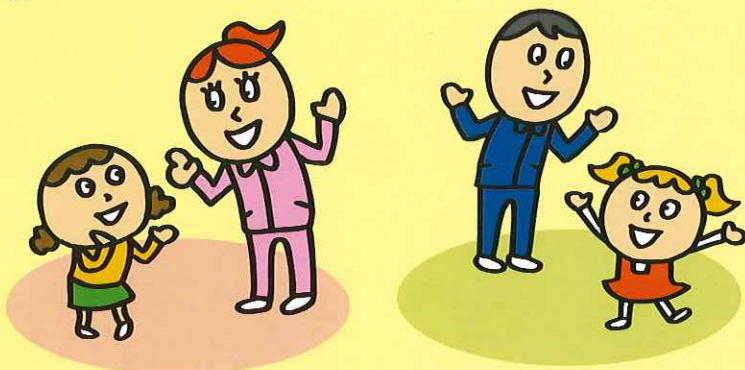
ロータリー財団 100 周年

第 19 回

発達障害理解のための 基礎と実践講座



発達障害のある児童・生徒は
どこでつまずくのか、どうかかわるのか



2017 年 **1/21** 土

13:30~16:30 13:00 開場

神戸芸術センター **入場
無料**
「芸術劇場」

「発達障害のある児童・生徒は
どこでつまずくのか、どうかかわるのか」
～寸劇を通して学ぶ、発達障害の子どもへのかかわり方～

発達障害のある児童・生徒は、障害の特性から家庭や学校の中でつまずきやすさをもっています。親や教師は、彼らの特性からくるつまずきに早く気づいて、適切な援助をする必要があります。学校や日常生活におけるつまずきを再現した寸劇を通して、発達障害のある子どもたちへのかかわりについて考えます。

講演・解説 **竹田 契一** 氏 大阪教育大学名誉教授
大阪医科大学 LD センター顧問

寸劇 **日本インテリア研究会スタッフ有志**

会場アクセス

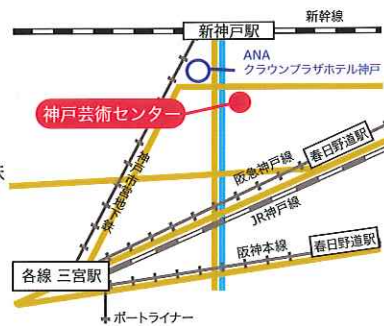
神戸芸術センター

新幹線・地下鉄新神戸駅より
徒歩 4 分

JR 神戸線・阪急・阪神・地下鉄
ポートライナー三宮駅より
徒歩 15 分

阪急春日野道駅より
徒歩 13 分

Tel: 078-241-7477



お申し込み方法 下記の URL にアクセス!

社会福祉法人光朔会オリンピック公式サイト
<http://www.olympia.or.jp/>

トップのイベント申し込み専用バナーをクリックし、必要事項を入力してお申し込みください。申し込みが完了すると、お知らせのメールが届きます。

※当日混雑が予想されますので、事前申し込みをお勧めします。

お問い合わせ

社会福祉法人光朔会オリンピック (担当: 常務理事 山口 幸)

☎ 078-671-7065

主催: 国際ロータリー第 2680 地区 社会奉仕委員会

主管: 神戸西ロータリークラブ

協力: 宝塚武庫川ロータリークラブ・神戸ベイロータリークラブ

後援: 兵庫県・兵庫県教育委員会・神戸市・神戸市教育委員会